



**Ubezpieczeniowy
Fundusz
Gwarancyjny**

BIULETYN INFORMACYJNY

Information Bulletin

OŚRODEK INFORMACJI UFG

UFG Information Center

IV/2019

SPIS TREŚCI

Table of contents

Nota metodyczna

Methodological note

1. Umowy ubezpieczenia - trend / *Insurance contracts - trend*
2. Szkody - trend / *Number of claims - trend*
3. Szkody - częstość / *Claim frequency*
4. Szkody - rozkład w czasie / *Number of claims - breakdown by the period of occurrence*
5. Odszkodowania / *Paid claims*
6. Odszkodowania - szkody osobowe / *Paid claims - bodily injury*

Nota metodyczna

1. Przedstawione zestawienie przygotowano na podstawie danych zawartych w bazie danych Ośrodka Informacji UFG, prowadzonej na podstawie art. 102 ustawy z dnia 22 maja 2003 r. o ubezpieczeniach obowiązkowych, Ubezpieczeniowym Funduszu Gwarancyjnym i Polskim Biurze Ubezpieczycieli Komunikacyjnych (Dz.U. 2019 poz. 2214, dalej: UUU). W bazie gromadzone są dane w zakresie umów ubezpieczenia odpowiedzialności cywilnej posiadaczy pojazdów mechanicznych (dalej: OC p.p.m.), umów ubezpieczenia AC pojazdów lądowych (grupa 3 działu II zgodnie z załącznikiem do ustawy o działalności ubezpieczeniowej i reasekuracyjnej - Dz.U. z 2019 poz. 381, z późn. zm.) oraz zdarzeń i odszkodowań związanych z tymi umowami.
2. Dane o umowach OC p.p.m. gromadzone są w bazie OI UFG od 2004 r., natomiast dane o umowach AC - od 2006 r.
3. Baza danych OI UFG zasilana jest przez zakłady ubezpieczeń - członków UFG, w związku z czym zawarte w niej dane podlegają ciągłemu procesowi uzupełniania i poprawiania.
4. Przedstawione zestawienia przygotowano według stanu bazy na dzień 24.02.2020 r.
5. Dane dla bieżącego roku dotyczące umów zawartych, szkód i odszkodowań przedstawiane są w sposób skumulowany wraz z informacją szczegółową dotyczącą poszczególnych kwartałów.
6. Użyte pojęcia oznaczają:

-- **umowa ubezpieczenia** - umowa ubezpieczenia działu II grupy 3 i 10 załącznika do ustawy o działalności ubezpieczeniowej, z wyłączeniem odpowiedzialności przewoźnika. Zakres gromadzonych przez OI UFG informacji o umowach określony jest w art. 102 ust. 2 UUU. W przypadku umów flotowych zliczana jest liczba ubezpieczonych pojazdów.

-- **szkoda** - uszczerbek w dobrach lub interesach prawnie chronionych, którego poszkodowany doznał wbrew swojej woli. W bazie danych OI UFG gromadzone są dane o szkodach wynikających ze zdarzeń powodujących odpowiedzialność zakładu ubezpieczeń z tytułu zawartych umów ubezpieczenia OC p.p.m. oraz AC w zakresie określonym w art. 102, ust. 3, 4 UUU. Prezentowana w zestawieniu liczba szkód odnosi się do wszystkich szkód (zgodnie z systematyką przyjętą przez zakłady ubezpieczeń) wynikających z danego zdarzenia ubezpieczeniowego.

-- **odszkodowanie** - odszkodowanie lub świadczenie wymienione w art. 102 ust. 3 pkt 8 oraz art. 102 ust. 4 pkt 3 UUU. W zestawieniu prezentowana jest liczba i wartość wszystkich wypłat dokonanych przez zakłady ubezpieczeń we wskazanym okresie, odmowy wypłaty nie są uwzględniane. Kwota odszkodowań przedstawiona jest w ujęciu nominalnym (nie uwzględnia zmiany wartości pieniądza w czasie). Nie uwzględnia także kosztów likwidacji szkód oraz rezerw na niewypłacone odszkodowania i świadczenia.

-- **ekspozycja na ryzyko** - długość okresu ochrony umowy ubezpieczenia w danym okresie kalendarzowym wyrażona w latach. Przykładowo, jednej umowie ubezpieczenia ważnej przez cały rok kalendarzowy odpowiada ekspozycja na ryzyko równa 1, natomiast umowie ważnej (aktywnej) w danym roku 1 dzień odpowiada w tym roku ekspozycja na ryzyko równa 1/365.

-- **częstość szkód** - liczba szkód zaszłych w danym okresie (według daty powstania szkody) odniesiona do ekspozycji na ryzyko umów ubezpieczenia w tym samym okresie.

Methodological note

1. Presented tables and charts were prepared on the basis of data contained in the database of UFG Information Center, which is administered pursuant to art. 102 of Act of 22nd May 2003 on compulsory insurance, Insurance Guarantee Fund and Polish Motor Insurers' Bureau (Dz.U. 2019 poz. 2214, as amended, hereinafter: UUU). The following data are gathered in this database: on motor third-party liability (hereinafter: MTPL) insurance contracts, motor own damage (hereinafter: MOD) insurance contracts (class 3 in accordance with the attachment to the Act of 11th September 2015 on insurance and reinsurance activity – Dz.U. z 2019, poz. 381, as amended) as well as accidents and claims connected with these contracts.

2. Data on MTPL insurance contracts are collected in UFG Information Center database since 2004 and data on motor own damage insurance contracts – since 2006.

3. UFG Information Center database is fed by insurance undertakings – members of UFG. Therefore data collected in it are under the ongoing process of supplementation and correction, which may entail slight fluctuations of historical data.

4. Presented tables and charts were prepared according to the content of the database as of 24.02.2020.

5. Data for the current year on insurance contracts, claims and claims paid are presented on a cumulative basis, together with information on each quarter.

6. The below-mentioned terms have the following meaning:

-- **insurance contract** - insurance contract of branch II classes 3 and 10 according to the attachment to the act on insurance activity, excluding liability of carrier. The scope of information collected by UFG's Information Center about insurance contracts is described in art. 102 par. 2 of UUU. In the case of fleet contracts, the number of insured vehicles is counted.

-- **claim** – loss in goods or interests legally protected, which was incurred by the injured party against his/her will. UFG's Information Center gathers data about claims resulting from accidents implying liability of insurance undertaking from MTPL or MOD insurance contracts and the scope of these data is indicated in art. 102 par. 3, 4 of UUU. The number of claims presented in this bulletin refers to all claims (in accordance with classification adopted by insurance undertakings) resulting from a given accident.

-- **paid claim** – compensation or benefit enumerated in art. 102 par. 3 point 8 as well as in art. 102 par. 4 point 3 of UUU. In these tables and charts, the number and amount of all payments made by insurance undertakings in an indicated period is presented (refused payments are excluded). The amount of paid claims is presented in the nominal value (time value of money is not taken into account). Moreover, it does not include loss adjustment costs and technical provisions for claims outstanding.

-- **risk exposure** – duration of insurance contract in a given calendar period expressed in years. For instance, one insurance contract valid for the whole calendar year corresponds to the risk exposure equal to 1, whereas insurance contract valid for 1 day in calendar year corresponds to the risk exposure equal to 1/365.

-- **claim frequency** – the number of claims incurred in a given time period (according to the accident date) compared to the risk exposure of insurance contracts in the same period.

1. Umowy ubezpieczenia - trend / Insurance contracts - trend

Tabela 1.1. Liczba umów ubezpieczenia aktywnych na koniec okresu (w tys.)

Table 1.1. Number of insurance contracts in force at the end of the period (in thousands)

okres / period	OC / MTPL	AC / MOD	stosunek AC/OC / ratio MOD/MTPL
2008	17 750,6	4 120,6	23,2%
2009	17 986,8	4 301,0	23,9%
2010	18 668,1	4 444,7	23,8%
2011	19 150,4	4 432,9	23,1%
2012	19 668,8	4 393,4	22,3%
2013	20 153,4	4 443,9	22,1%
2014	20 935,0	4 668,1	22,3%
2015	21 814,3	4 930,6	22,6%
2016	22 930,3	5 114,2	22,3%
2017	23 718,4	5 306,4	22,4%
2018	24 515,2	5 688,1	23,2%
2019Q1	24 722,3	5 777,4	23,4%
2019Q2	24 944,7	5 867,6	23,5%
2019Q3	25 169,2	5 956,6	23,7%
2019Q4	25 430,0	6 050,2	23,8%

Rysunek 1.1. Liczba umów ubezpieczenia aktywnych na koniec okresu (w tys.)

Graph 1.1. Number of insurance contracts in force at the end of the period (in thousands)

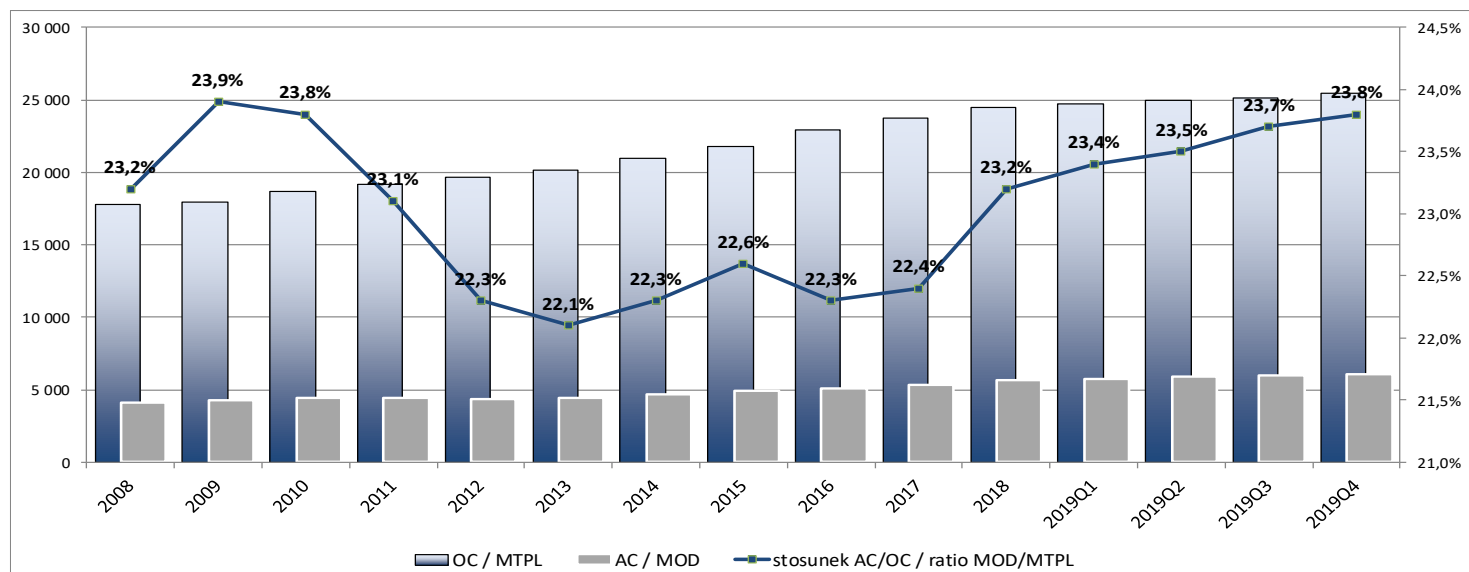


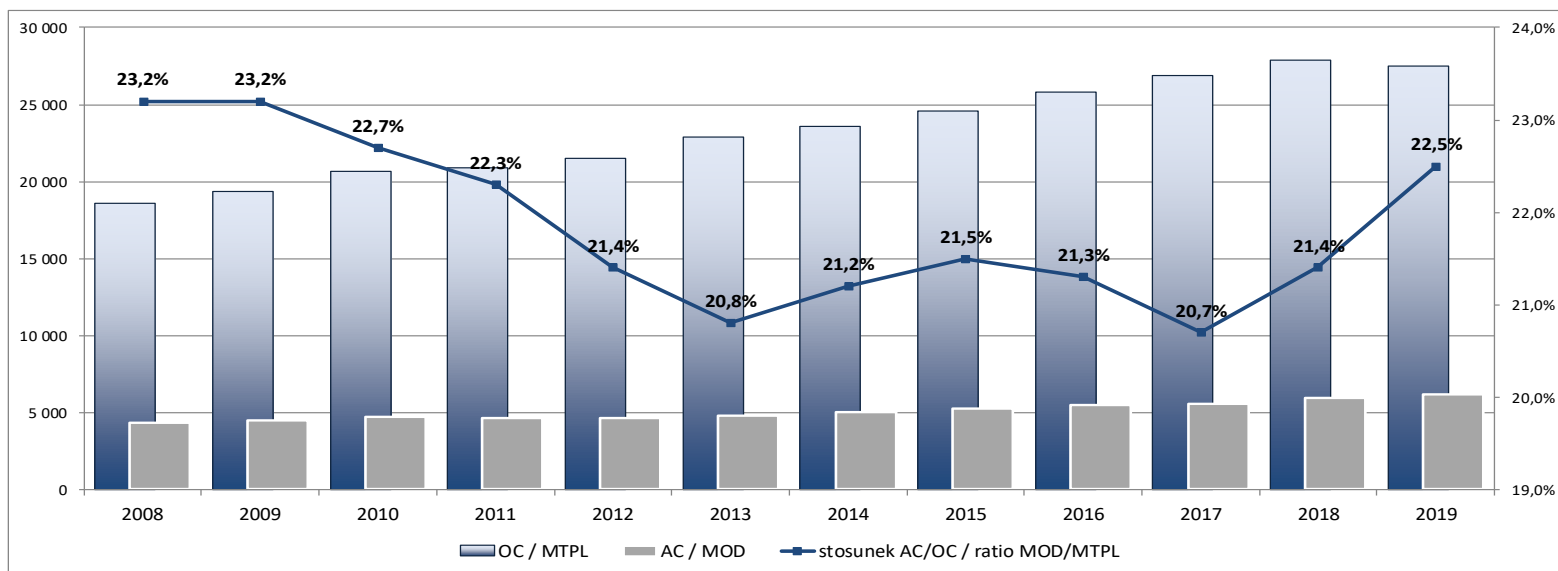
Tabela 1.2. Liczba umów ubezpieczenia zawartych w okresie (w tys.)

Table 1.2. Number of insurance contracts concluded during the period (in thousands)

okres / period	OC / MTPL	AC / MOD	stosunek AC/OC / ratio MOD/MTPL
2008	18 600,4	4 321,3	23,2%
2009	19 319,6	4 476,4	23,2%
2010	20 638,3	4 685,9	22,7%
2011	20 890,4	4 655,8	22,3%
2012	21 481,5	4 604,9	21,4%
2013	22 889,8	4 759,1	20,8%
2014	23 604,2	5 005,0	21,2%
2015	24 560,5	5 282,0	21,5%
2016	25 805,6	5 495,5	21,3%
2017	26 916,8	5 572,7	20,7%
2018	27 881,4	5 969,4	21,4%
2019	27 536,2	6 188,0	22,5%
2019Q1	7 091,7	1 635,4	23,1%
2019Q2	7 394,1	1 576,0	21,3%
2019Q3	6 951,2	1 470,7	21,2%
2019Q4	6 099,2	1 505,9	24,7%

Rysunek 1.2. Liczba umów ubezpieczenia zawartych w kolejnych latach (w tys.)

Graph 1.2. Number of insurance contracts concluded during the period (in thousands)



2. Szkody - trend / Number of claims - trend

Tabela 2.1. Liczba szkód zaszych w kolejnych latach (w tys.)

Table 2.1. Number of claims by accident year (in thousands)

rok / year	rodzaj szkody / type of claim			razem / total
	OC - nieosobowe / MTPL - property damage	OC - osobowe / MTPL - bodily injury	AC / MOD	
2008	689,3	65,0	635,0	1 389,3
2009	755,4	73,7	745,8	1 574,9
2010	875,1	78,1	851,3	1 804,5
2011	807,9	90,7	775,0	1 673,6
2012	777,7	95,8	698,8	1 572,3
2013	811,1	98,3	693,6	1 603,0
2014	820,2	91,8	666,2	1 578,2
2015	849,5	84,6	688,3	1 622,4
2016	931,1	85,4	736,0	1 752,5
2017	947,2	76,1	721,2	1 744,5
2018	986,3	66,5	720,3	1 773,1
2019	974,4	47,7	758,9	1 781,0
2019Q1	238,9	12,6	186,8	438,3
2019Q2	252,9	13,8	203,2	469,9
2019Q3	237,3	12,6	189,4	439,3
2019Q4	245,3	8,7	179,5	433,5

Rysunek 2.1. Liczba szkód zaszych w kolejnych latach (w tys.)

Graph 2.1. Number of claims by accident year (in thousands)

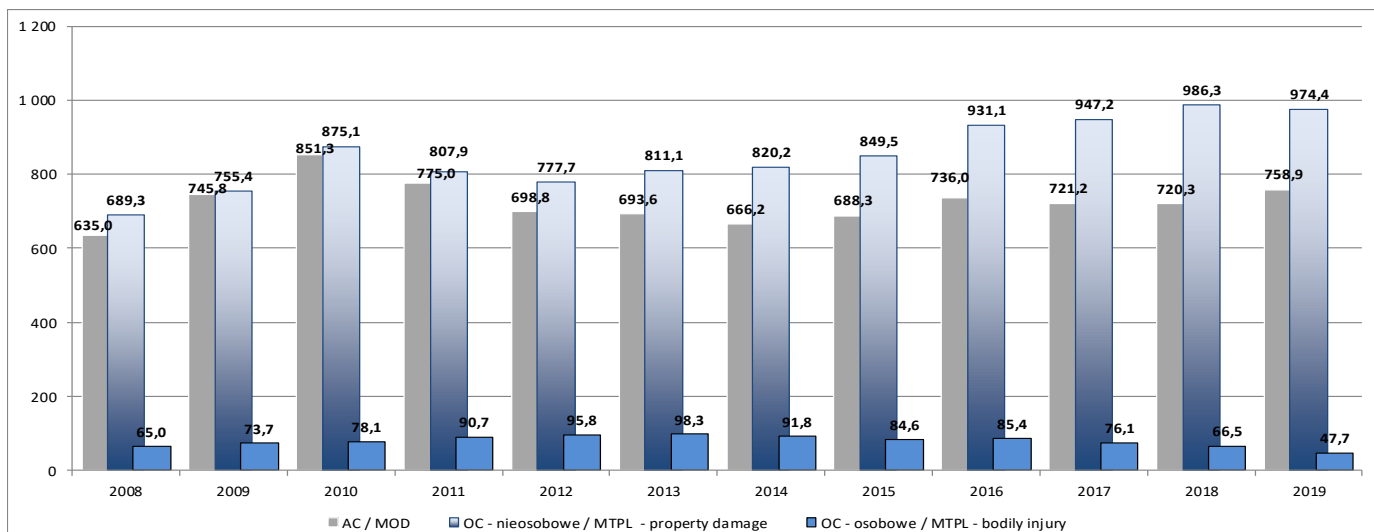


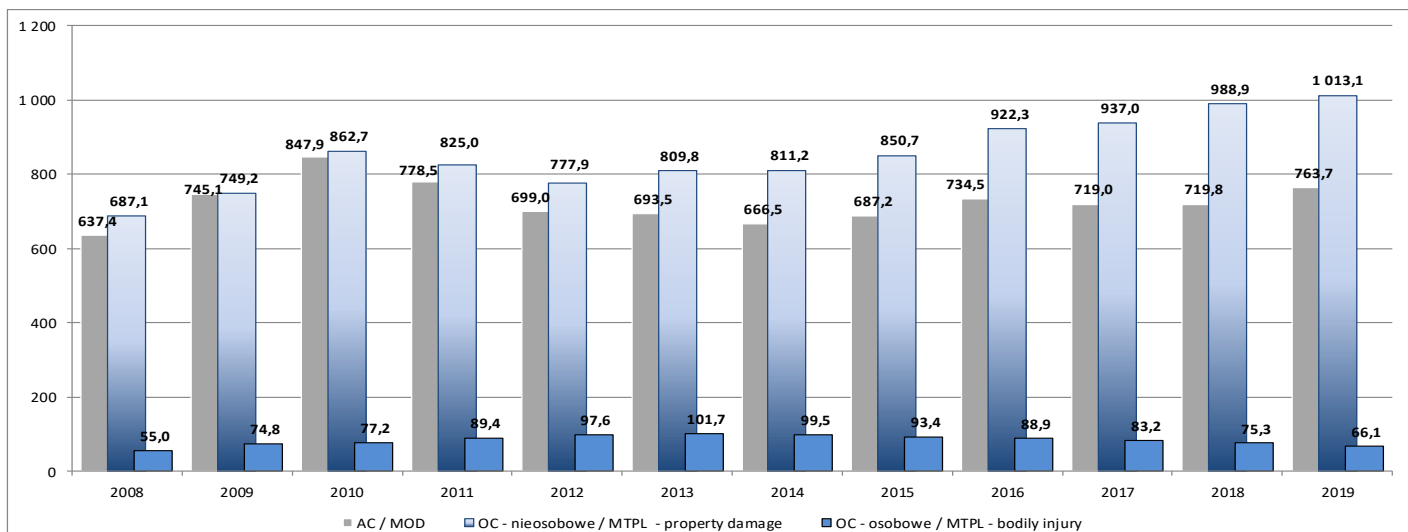
Tabela 2.2. Liczba szkód zgłoszonych w kolejnych latach (w tys.)

Table 2.2. Number of claims by reporting year (in thousands)

rok / year	rodzaj szkody / type of claim			razem / total
	OC - nieosobowe / MTPL - property damage	OC - osobowe / MTPL - bodily injury	AC / MOD	
2008	687,1	55,0	637,4	1 379,5
2009	749,2	74,8	745,1	1 569,1
2010	862,7	77,2	847,9	1 787,8
2011	825,0	89,4	778,5	1 692,9
2012	777,9	97,6	699,0	1 574,5
2013	809,8	101,7	693,5	1 605,0
2014	811,2	99,5	666,5	1 577,2
2015	850,7	93,4	687,2	1 631,3
2016	922,3	88,9	734,5	1 745,7
2017	937,0	83,2	719,0	1 739,2
2018	988,9	75,3	719,8	1 784,0
2019	1 013,1	66,1	763,7	1 842,9
2019Q1	247,6	17,1	185,4	450,1
2019Q2	254,0	16,2	201,3	471,5
2019Q3	247,2	17,1	193,4	457,7
2019Q4	264,3	15,7	183,6	463,6

Rysunek 2.2. Liczba szkód zgłoszonych w kolejnych latach (w tys.)

Graph 2.2. Number of claims by reporting year (in thousands)



3. Szkody - częstość / Claim frequency

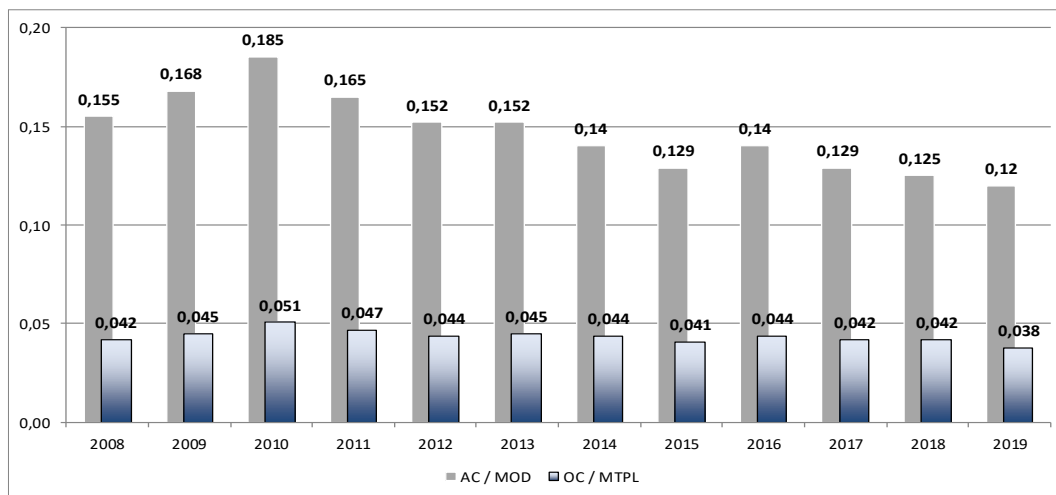
Tabela 3.1. Częstość szkód zaszłych w kolejnych latach

Table 3.1. Claim frequency by accident year

rok / year	rodzaj umowy / type of contract	
	OC / MTPL	AC / MOD
2008	0,042	0,155
2009	0,045	0,168
2010	0,051	0,185
2011	0,047	0,165
2012	0,044	0,152
2013	0,045	0,152
2014	0,044	0,140
2015	0,041	0,129
2016	0,044	0,140
2017	0,042	0,129
2018	0,042	0,125
2019	0,038	0,120

Rysunek 3.1. Częstość szkód zaszłych w kolejnych latach

Graph 3.1. Claim frequency by accident year



4. Szkody - rozkład w czasie / Number of claims - breakdown by the period of occurrence

Tabela 4.1. Rozkład liczby szkód zaszłych w 2019 r. według miesiąca, w którym zaszło zdarzenie (w tys.)

Table 4.1. Number of claims incurred in 2019 by the month of accident (in thousands)

miesiąc / month	liczba szkód / number of claims		udział procentowy / percentage	
	OC / MTPL	AC / MOD	OC / MTPL	AC / MOD
styczeń / January	87,2	61,1	8,5%	8,1%
luty / February	78,1	58,5	7,6%	7,7%
marzec / March	86,2	67,2	8,4%	8,9%
kwiecień / April	89,5	64,6	8,8%	8,5%
maj / May	88,9	66,9	8,7%	8,8%
czerwiec / June	88,2	71,7	8,6%	9,4%
lipiec / July	83,3	66,5	8,1%	8,8%
sierpień / August	79,6	61,0	7,8%	8,0%
wrzesień / September	87,1	61,9	8,5%	8,2%
październik / October	94,7	64,7	9,3%	8,5%
listopad / November	78,7	59,0	7,7%	7,8%
grudzień / December	80,6	55,8	7,9%	7,3%

Rysunek 4.1. Rozkład liczby szkód zaszłych w 2019 r. według miesiąca, w którym zaszło zdarzenie

Graph 4.1. Number of claims incurred in 2019 by the month of accident

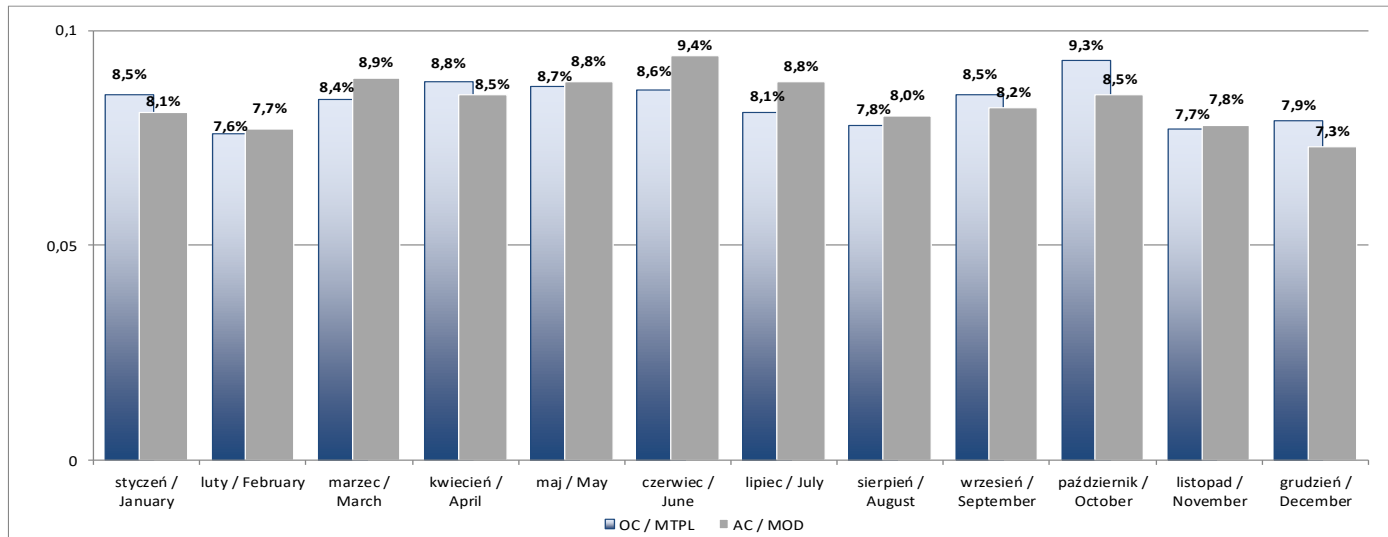


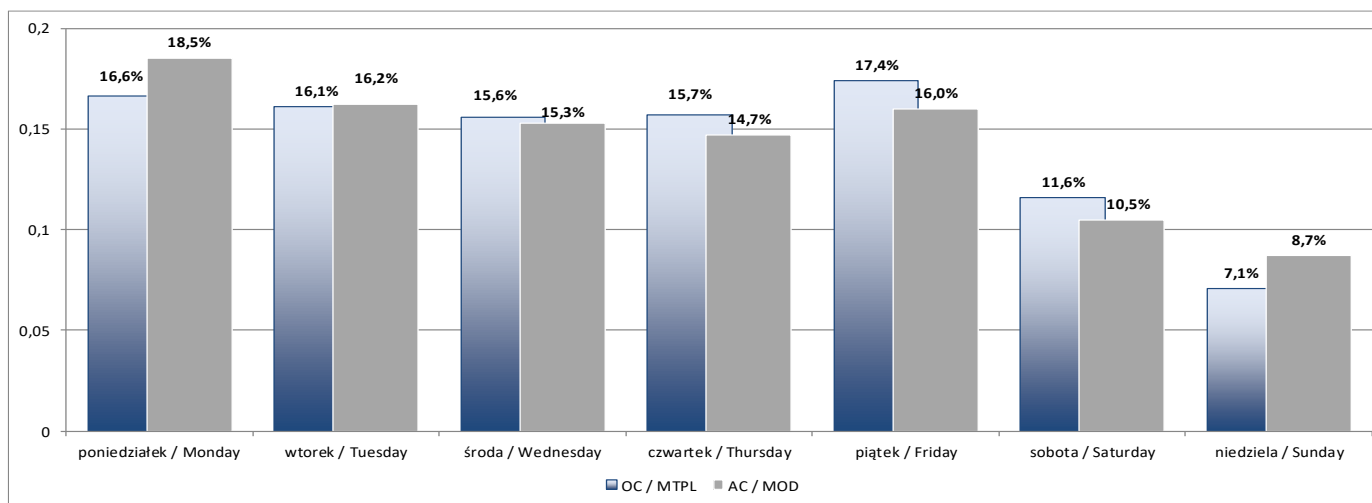
Tabela 4.2. Rozkład liczby szkód zaszłych w 2019 r. według dnia tygodnia, w którym zaszło zdarzenie (w tys.)

Table 4.2. Number of claims incurred in 2019 by the day of the week of accident (in thousands)

dzień tygodnia / day of the week	liczba szkód / number of claims		udział procentowy / percentage	
	OC / MTPL	AC / MOD	OC / MTPL	AC / MOD
poniedziałek / Monday	169,6	140,3	16,6%	18,5%
wtorek / Tuesday	164,6	123,0	16,1%	16,2%
środa / Wednesday	159,7	116,4	15,6%	15,3%
czwartek / Thursday	160,4	111,9	15,7%	14,7%
piątek / Friday	177,3	121,8	17,4%	16,0%
sobota / Saturday	118,1	79,8	11,6%	10,5%
niedziela / Sunday	72,2	65,9	7,1%	8,7%

Rysunek 4.2. Rozkład liczby szkód zaszłych w 2019 r. według dnia tygodnia, w którym zaszło zdarzenie

Graph 4.2. Number of claims incurred in 2019 by the day of the week of accident



5. Odszkodowania / Paid claims

Tabela 5.1. Liczba wypłat według daty wypłaty (w tys.)

Table 5.1. Number of payments by the date of payment (in thousands)

rok / year	rodzaj szkody / type of claim			razem / total
	OC - nieosobowe / MTPL - property damage	OC - osobowe / MTPL - bodily injury	AC / MOD	
2008	720,5	66,0	626,3	1 412,8
2009	779,3	82,6	815,1	1 677,0
2010	1 069,6	132,3	1 241,7	2 443,6
2011	1 053,8	143,2	1 029,7	2 226,7
2012	1 016,8	170,1	951,7	2 138,6
2013	1 038,8	170,4	885,7	2 094,9
2014	1 056,2	202,1	823,2	2 081,5
2015	1 160,3	200,3	850,8	2 211,4
2016	1 310,2	198,2	922,1	2 430,5
2017	1 457,2	179,8	934,7	2 571,7
2018	1 506,5	168,2	915,0	2 589,7
2019	1 575,7	157,1	981,8	2 714,6
2019Q1	416,6	41,6	239,2	697,4
2019Q2	388,6	41,3	251,0	680,9
2019Q3	373,6	37,5	256,4	667,5
2019Q4	396,9	36,7	235,2	668,8

Rysunek 5.1. Liczba wypłat według daty wypłaty (w tys.)

Graph 5.1. The number of payments by the date of payment (in thousands)

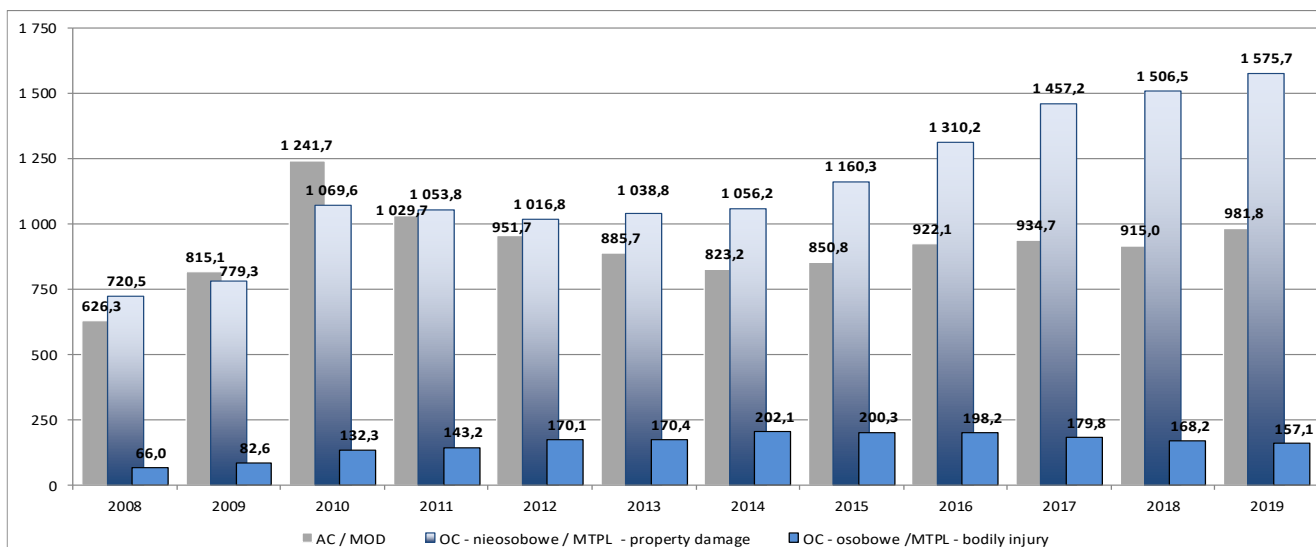


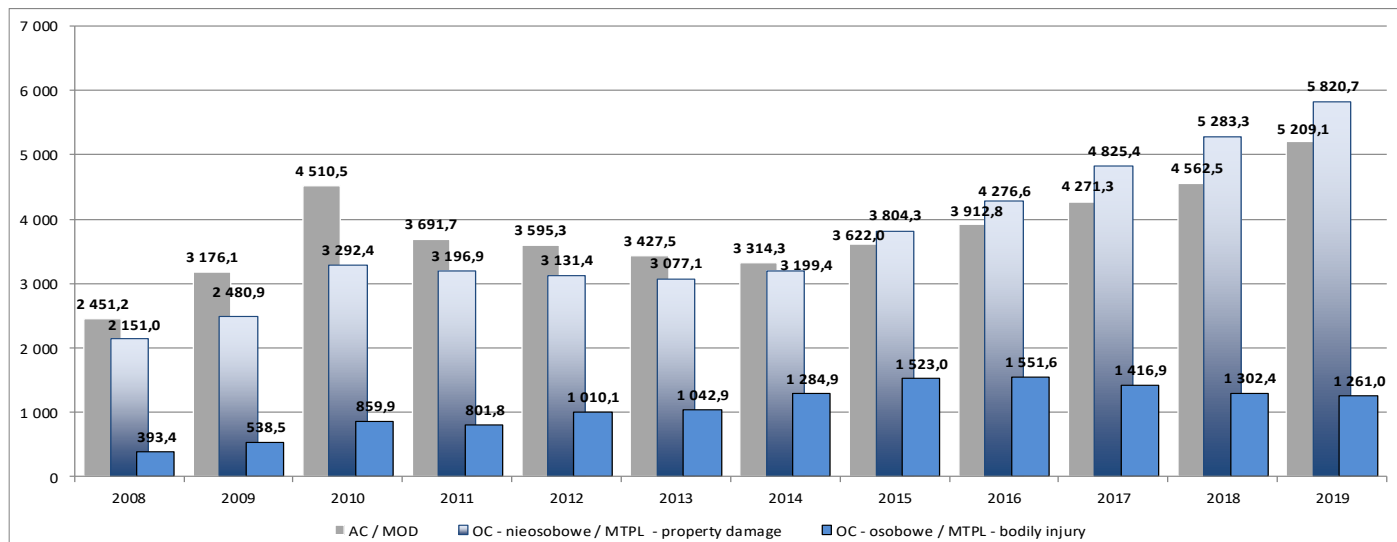
Tabela 5.2. Suma odszkodowań według daty wypłaty (w mln zł)

Table 5.2. Amount of paid claims by the date of payment (in million PLN)

rok / year	rodzaj szkody / type of claim			razem / total
	OC - nieosobowe / MTPL - property damage	OC - osobowe / MTPL - bodily injury	AC / MOD	
2008	2 151,0	393,4	2 451,2	4 995,6
2009	2 480,9	538,5	3 176,1	6 195,5
2010	3 292,4	859,9	4 510,5	8 662,8
2011	3 196,9	801,8	3 691,7	7 690,4
2012	3 131,4	1 010,1	3 595,3	7 736,8
2013	3 077,1	1 042,9	3 427,5	7 547,5
2014	3 199,4	1 284,9	3 314,3	7 798,6
2015	3 804,3	1 523,0	3 622,0	8 949,3
2016	4 276,6	1 551,6	3 912,8	9 741,0
2017	4 825,4	1 416,9	4 271,3	10 513,6
2018	5 283,3	1 302,4	4 562,5	11 148,2
2019	5 820,7	1 261,0	5 209,1	12 290,8
2019Q1	1 464,7	310,1	1 289,9	3 064,7
2019Q2	1 438,6	338,4	1 296,3	3 073,3
2019Q3	1 405,8	295,5	1 347,2	3 048,5
2019Q4	1 511,6	317,0	1 275,7	3 104,3

Rysunek 5.2. Suma odszkodowań według daty wypłaty (w mln zł)

Graph 5.2. Amount of paid claims by the date of payment (in million PLN)



6. Odszkodowania - szkody osobowe / Paid claims - bodily injury

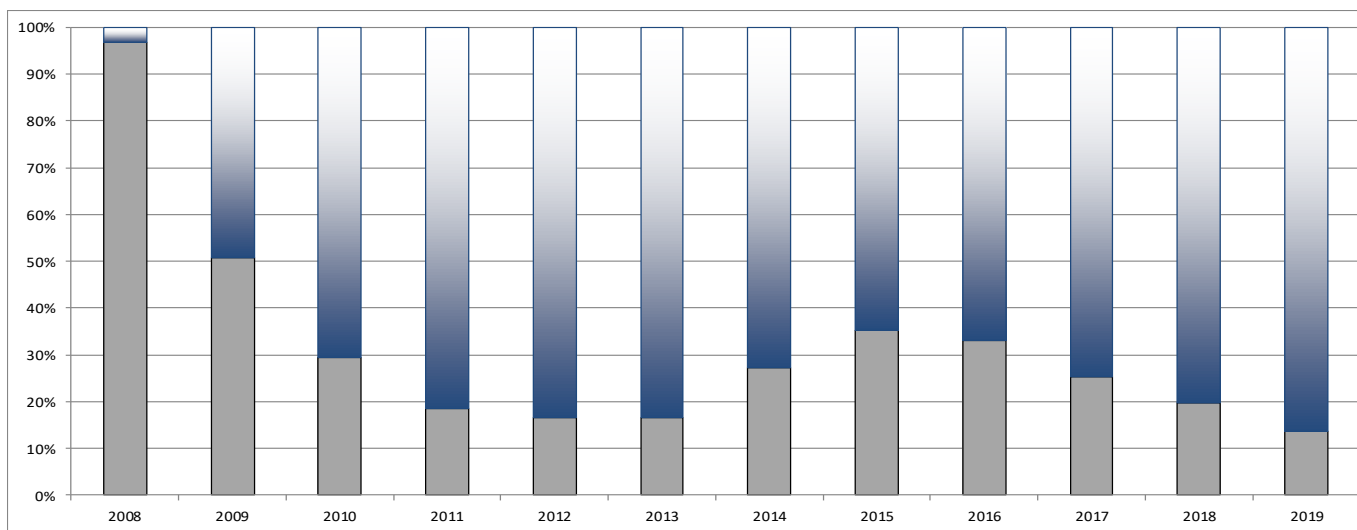
Tabela 6.1. Suma odszkodowań za szkody osobowe z tytułu OC p.p.m. według daty wypłaty (w mln zł)

Table 6.1. Amount of paid claims from bodily injury in MTPL by the date of payment (in million PLN)

rok / year	data zdarzenia / date of accident		udział procentowy wypłat z tytułu szkód zaistniałych przed 03.08.2008 / percentage of paid claims for accidents before 03.08.2008
	przed 03.08.2008 / before 03.08.2008	po 03.08.2008 / after 03.08.2008	
2008	380,7	12,7	96,8%
2009	273,0	265,5	50,7%
2010	253,6	606,3	29,5%
2011	148,2	653,7	18,5%
2012	166,4	843,7	16,5%
2013	173,2	869,7	16,6%
2014	350,7	934,2	27,3%
2015	536,5	986,5	35,2%
2016	514,7	1 036,9	33,2%
2017	359,1	1 057,8	25,3%
2018	256,3	1 046,1	19,7%
2019	173,4	1 087,8	13,7%
2019Q1	51,5	258,6	16,6%
2019Q2	48,0	290,5	14,2%
2019Q3	36,2	259,3	12,3%
2019Q4	37,7	279,4	11,9%

Rysunek 6.1. Suma odszkodowań za szkody osobowe z tytułu OC p.p.m. według daty wypłaty - udział procentowy w podziale ze względu na datę zdarzenia

Graph 6.1. Amount of paid claims for bodily injury in MTPL by the date of payment - proportion by the date of accident



Rysunek 6.2. Suma odszkodowań za szkody osobowe z tytułu OC p.p.m. według daty wypłaty - suma odszkodowań w podziale ze względu na datę zdarzenia (w mln zł)
Graph 6.2. Amount of paid claims for bodily injury in MTPL by the date of payment - amount of paid claims by the date of accident (in million PLN)

