



**Ubezpieczeniowy
Fundusz
Gwarancyjny**

BIULETYN INFORMACYJNY OŚRODKA INFORMACJI UFG
Information Bulletin of UFG Information Center

Departament Zasobów Informacyjnych i Analiz
Department of Information Resources and Analytics

lipiec 2020

SPIS TREŚCI

Table of contents

Nota metodyczna

Methodological note

1. Umowy ubezpieczenia - trend / *Insurance contracts - trend*
2. Szkody - trend / *Number of claims - trend*
3. Szkody - częstość / *Claim frequency*
4. Szkody - rozkład w czasie / *Number of claims - breakdown by the period of occurrence*
5. Odszkodowania / *Paid claims*
6. Odszkodowania - szkody osobowe / *Paid claims - bodily injury*
7. Umowy ubezpieczenia - w ujęciu miesięcznym / *Insurance contracts - monthly*

Nota metodyczna

1. Przedstawione zestawienie przygotowano na podstawie danych zawartych w bazie danych Ośrodka Informacji UFG, prowadzonej na podstawie art. 102 ustawy z dnia 22 maja 2003 r. o ubezpieczeniach obowiązkowych, Ubezpieczeniowym Funduszu Gwarancyjnym i Polskim Biurze Ubezpieczycieli Komunikacyjnych (Dz.U. 2019 poz. 2214, dalej: UUU). W bazie gromadzone są dane w zakresie umów ubezpieczenia odpowiedzialności cywilnej posiadaczy pojazdów mechanicznych (dalej: OC p.p.m.), umów ubezpieczenia AC pojazdów lądowych (grupa 3 działu II zgodnie z załącznikiem do ustawy o działalności ubezpieczeniowej i reasekuracyjnej - Dz.U. z 2019 poz. 381, z późn. zm.) oraz zdarzeń i odszkodowań związanych z tymi umowami.

2. Dane o umowach OC p.p.m. gromadzone są w bazie OI UFG od 2004 r., natomiast dane o umowach AC - od 2006 r.

3. Baza danych OI UFG zasilana jest przez zakłady ubezpieczeń - członków UFG, w związku z czym zawarte w niej dane podlegają ciągłemu procesowi uzupełniania i poprawiania.

4. Przedstawione zestawienia przygotowano zgodnie ze stanem bazy na dzień 14.08.2020 r.

5. Dane dla bieżącego roku dotyczące umów zawartych, szkód i odszkodowań przedstawiane są w sposób skumulowany wraz z informacją szczegółową dotyczącą poszczególnych kwartałów.

6. Użyte pojęcia oznaczają:

-- **umowa ubezpieczenia** - umowa ubezpieczenia działu II grupy 3 i 10 załącznika do ustawy o działalności ubezpieczeniowej, z wyłączeniem odpowiedzialności przewoźnika. Zakres gromadzonych przez Departament Zasobów Informacyjnych i Analiz informacji o umowach określony jest w art. 102 ust. 2 UUU. W przypadku umów flotowych zliczana jest liczba ubezpieczonych pojazdów.

-- **szkoda** - uszczerbek w dobrach lub interesach prawnie chronionych, którego poszkodowany doznał wbrew swojej woli. W bazie danych OI UFG gromadzone są dane o szkodach wynikających ze zdarzeń powodujących odpowiedzialność zakładu ubezpieczeń z tytułu zawartych umów ubezpieczenia OC p.p.m. oraz AC w zakresie określonym w art. 102, ust. 3, 4 UUU. Prezentowana w zestawieniu liczba szkód odnosi się do wszystkich szkód (zgodnie z systematyką przyjętą przez zakłady ubezpieczeń) wynikających z danego zdarzenia ubezpieczeniowego.

-- **odszkodowanie** - odszkodowanie lub świadczenie wymienione w art. 102 ust. 3 pkt 8 oraz art. 102 ust. 4 pkt 3 UUU. W zestawieniu prezentowana jest liczba i wartość wszystkich wypłat dokonanych przez zakłady ubezpieczeń we wskazanym okresie, odmowy wypłaty nie są uwzględniane. Kwota odszkodowań przedstawiona jest w ujęciu nominalnym (nie uwzględnia zmiany wartości pieniądza w czasie). Nie uwzględnia także kosztów likwidacji szkód oraz rezerw na niewypłacone odszkodowania i świadczenia.

-- **ekspozycja na ryzyko** - długość okresu ochrony umowy ubezpieczenia w danym okresie kalendarzowym wyrażona w latach. Przykładowo, jednej umowie ubezpieczenia ważnej przez cały rok kalendarzowy odpowiada ekspozycja na ryzyko równa 1, natomiast umowie ważnej (aktywnej) w danym roku 1 dzień odpowiada w tym roku ekspozycja na ryzyko równa 1/365.

-- **częstość szkód** - liczba szkód zaszłych w danym okresie (według daty powstania szkody) odniesiona do ekspozycji na ryzyko umów ubezpieczenia w tym samym okresie.

Methodological note

1. Presented tables and charts were prepared on the basis of data contained in the database of UFG Information Center, which is administered pursuant to art. 102 of Act of 22nd May 2003 on compulsory insurance, Insurance Guarantee Fund and Polish Motor Insurers' Bureau (Dz.U. 2019 poz. 2214, as amended, hereinafter: UUU). The following data are gathered in this database: on motor third-party liability (hereinafter: MTPL) insurance contracts, motor own damage (hereinafter: MOD) insurance contracts (class 3 in accordance with the attachment to the Act of 11th September 2015 on insurance and reinsurance activity – Dz.U. z 2019, poz. 381, as amended) as well as accidents and claims connected with these contracts.
2. Data on MTPL insurance contracts are collected in UFG Information Center database since 2004 and data on motor own damage insurance contracts – since 2006.
3. UFG Information Center database is fed by insurance undertakings – members of UFG. Therefore data collected in it are under the ongoing process of supplementation and correction, which may entail slight fluctuations of historical data.
4. Presented tables and charts were prepared according to the content of the database as of 14.08.2020.
5. Data for the current year on insurance contracts, claims and claims paid are presented on a cumulative basis, together with information on each quarter.
6. The below-mentioned terms have the following meaning:

-- **insurance contract** - insurance contract of branch II classes 3 and 10 according to the attachment to the act on insurance activity, excluding liability of carrier. The scope of information collected by The Department of Information Resources and Analysis about insurance contracts is described in art. 102 par. 2 of UUU. In the case of fleet contracts, the number of insured vehicles is counted.

-- **claim** – loss in goods or interests legally protected, which was incurred by the injured party against his/her will. UFG's Information Center gathers data about claims resulting from accidents implying liability of insurance undertaking from MTPL or MOD insurance contracts and the scope of these data is indicated in art. 102 par. 3, 4 of UUU. The number of claims presented in this bulletin refers to all claims (in accordance with classification adopted by insurance undertakings) resulting from a given accident.

-- **paid claim** – compensation or benefit enumerated in art. 102 par. 3 point 8 as well as in art. 102 par. 4 point 3 of UUU. In these tables and charts, the number and amount of all payments made by insurance undertakings in an indicated period is presented (refused payments are excluded). The amount of paid claims is presented in the nominal value (time value of money is not taken into account). Moreover, it does not include loss adjustment costs and technical provisions for claims outstanding.

-- **risk exposure** – duration of insurance contract in a given calendar period expressed in years. For instance, one insurance contract valid for the whole calendar year corresponds to the risk exposure equal to 1, whereas insurance contract valid for 1 day in calendar year corresponds to the risk exposure equal to 1/365.

-- **claim frequency** – the number of claims incurred in a given time period (according to the accident date) compared to the risk exposure of insurance contracts in the same period.

1. Umowy ubezpieczenia - trend / Insurance contracts - trend

Tabela 1.1. Liczba umów ubezpieczenia aktywnych na koniec okresu (w tys.)

Table 1.1. Number of insurance contracts in force at the end of the period (in thousands)

okres / period	OC / MTPL	AC / MOD	stosunek AC/OC / ratio MOD/MTPL
2009	17 986,7	4 300,6	23,9%
2010	18 668,1	4 444,3	23,8%
2011	19 169,3	4 437,0	23,1%
2012	19 676,2	4 399,3	22,4%
2013	20 151,5	4 445,8	22,1%
2014	20 924,8	4 672,1	22,3%
2015	21 804,2	4 931,3	22,6%
2016	22 914,2	5 114,4	22,3%
2017	23 699,8	5 303,2	22,4%
2018	24 493,1	5 686,5	23,2%
2019	25 353,7	6 034,0	23,8%
2020Q1	25 564,1	6 092,0	23,8%
2020Q2	25 775,8	6 123,9	23,8%

Rysunek 1.1. Liczba umów ubezpieczenia aktywnych na koniec okresu (w tys.)

Graph 1.1. Number of insurance contracts in force at the end of the period (in thousands)

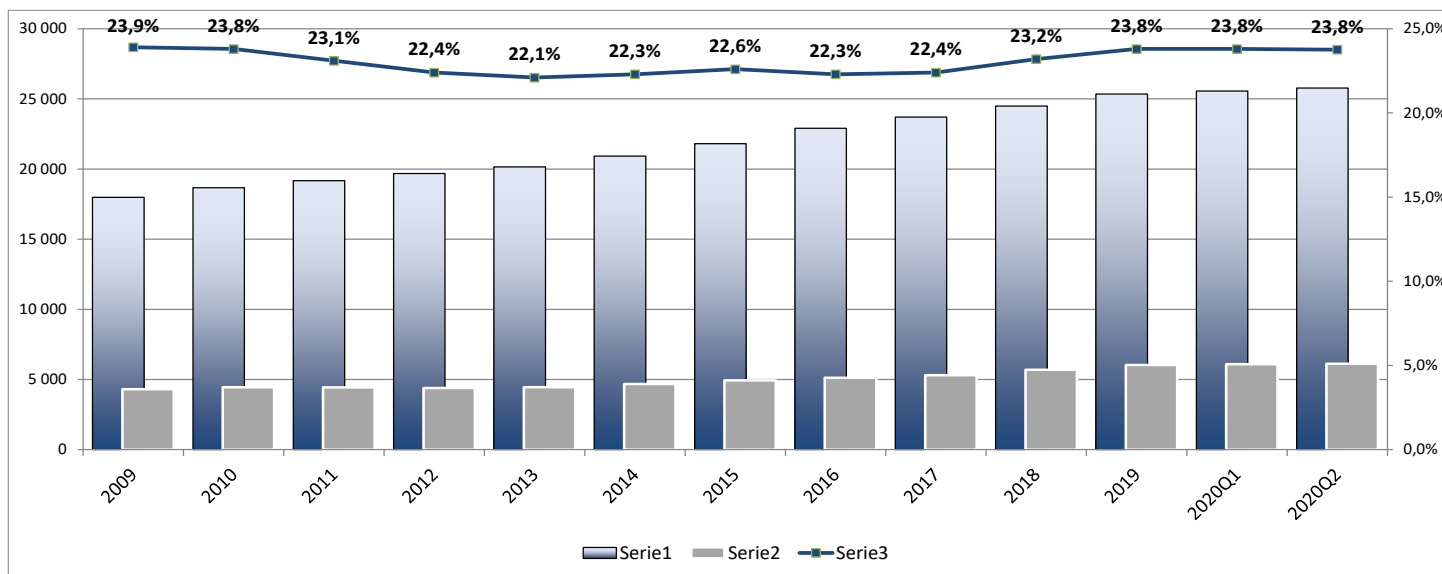


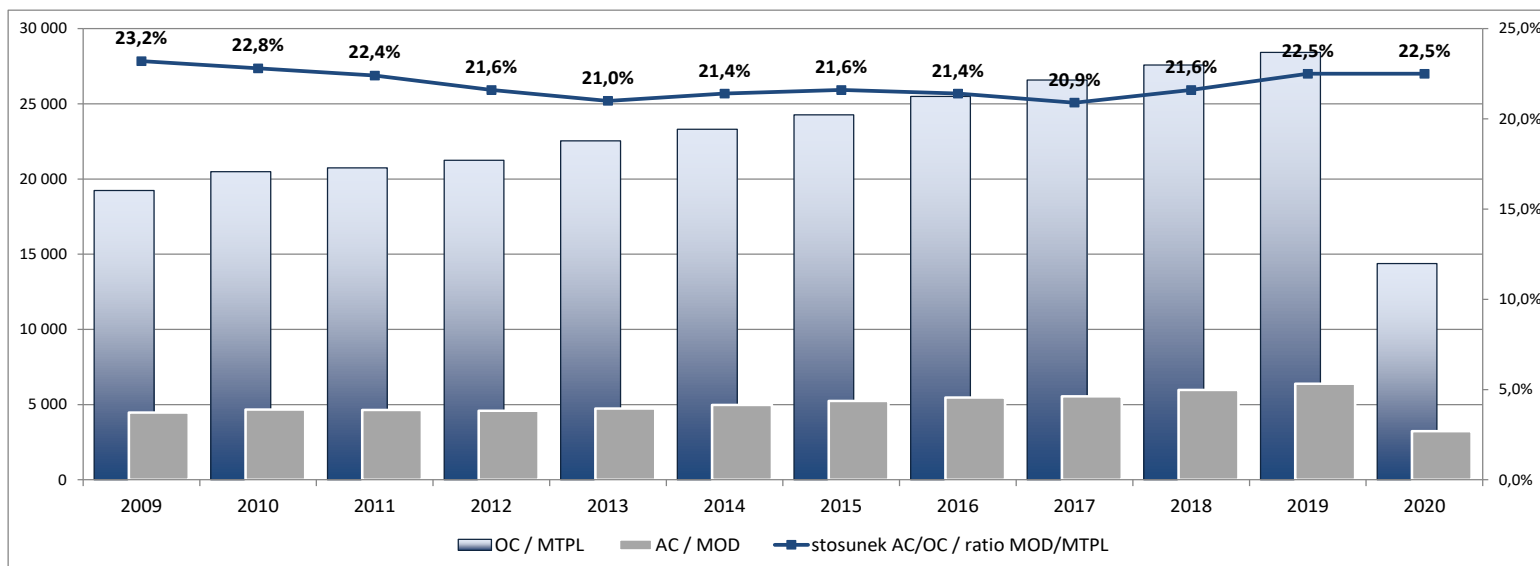
Tabela 1.2. Liczba umów ubezpieczenia zawartych w okresie (w tys.)

Table 1.2. Number of insurance contracts concluded during the period (in thousands)

okres / period	OC / MTPL	AC / MOD	stosunek AC/OC / ratio MOD/MTPL
2009	19 238,6	4 466,8	23,2%
2010	20 490,6	4 672,8	22,8%
2011	20 745,7	4 648,7	22,4%
2012	21 246,3	4 587,8	21,6%
2013	22 535,9	4 734,0	21,0%
2014	23 316,2	4 981,4	21,4%
2015	24 273,9	5 246,2	21,6%
2016	25 498,5	5 465,5	21,4%
2017	26 586,8	5 546,9	20,9%
2018	27 576,1	5 969,8	21,6%
2019	28 420,5	6 381,9	22,5%
2020	14 373,4	3 232,0	22,5%
2020Q1	7 150,6	1 662,7	23,3%
2020Q2	7 222,8	1 569,3	21,7%

Rysunek 1.2. Liczba umów ubezpieczenia zawartych w kolejnych latach (w tys.)

Graph 1.2. Number of insurance contracts concluded during the period (in thousands)



2. Szkody - trend / Number of claims - trend

Tabela 2.1. Liczba szkód zaszych w kolejnych latach (w tys.)

Table 2.1. Number of claims by accident year (in thousands)

rok / year	rodzaj szkody / type of claim			razem / total
	OC - nieosobowe / MTPL - property damage	OC - osobowe / MTPL - bodily injury	AC / MOD	
2009	755,6	74,0	745,8	1 575,4
2010	875,5	78,5	851,4	1 805,4
2011	808,9	91,1	775,4	1 675,4
2012	778,1	95,9	699,0	1 573,0
2013	811,7	98,5	693,9	1 604,1
2014	820,8	92,0	666,4	1 579,2
2015	850,5	84,9	688,6	1 624,0
2016	932,3	86,0	736,4	1 754,7
2017	931,7	77,7	721,4	1 730,8
2018	978,3	69,0	721,3	1 768,6
2019	1009,4	56,4	774,4	1 840,2
2020	369,0	13,5	334,1	716,6
2020Q1	208,5	8,0	172,7	389,2
2020Q2	160,5	5,5	161,4	327,4

Rysunek 2.1. Liczba szkód zaszych w kolejnych latach (w tys.)

Graph 2.1. Number of claims by accident year (in thousands)

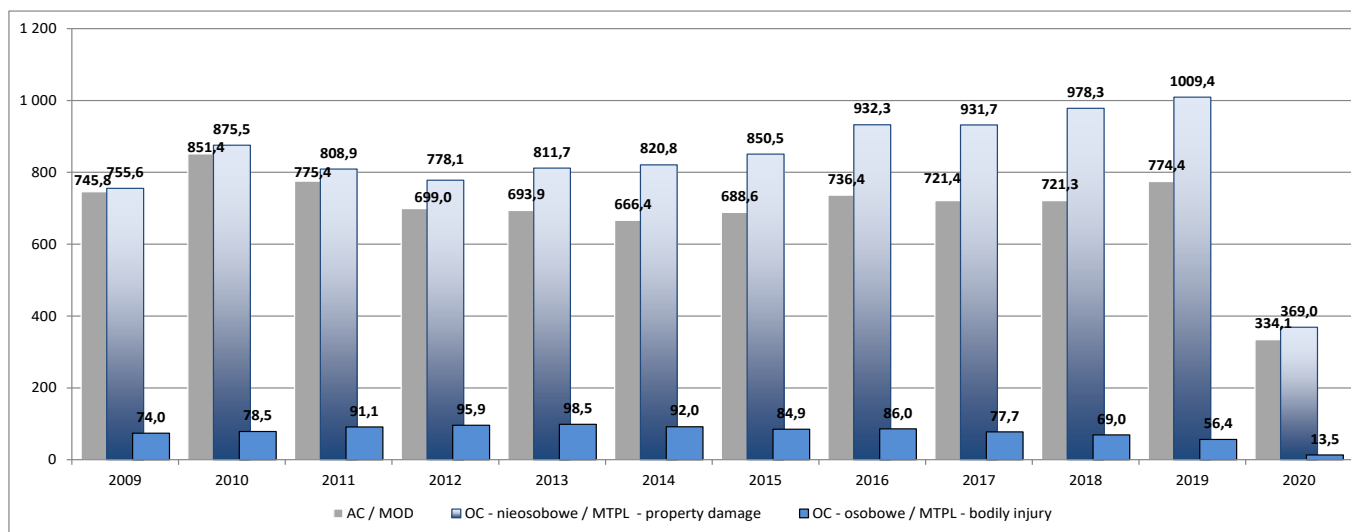


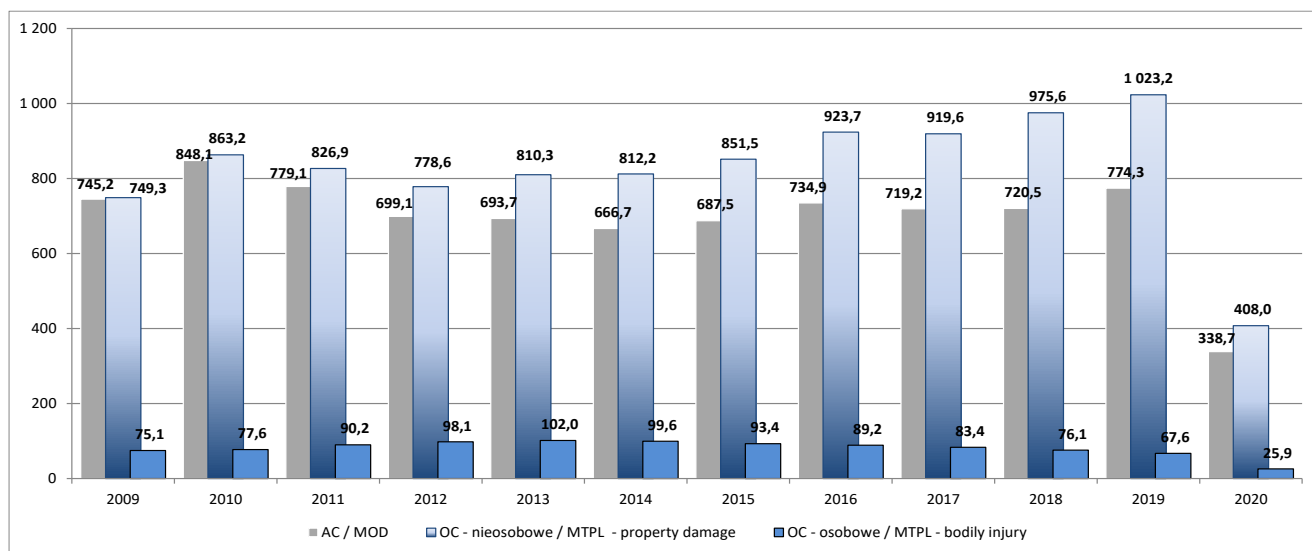
Tabela 2.2. Liczba szkód zgłoszonych w kolejnych latach (w tys.)

Table 2.2. Number of claims by reporting year (in thousands)

rok / year	rodzaj szkody / type of claim			razem / total
	OC - nieosobowe / MTPL - property damage	OC - osobowe / MTPL - bodily injury	AC / MOD	
2009	749,3	75,1	745,2	1 569,6
2010	863,2	77,6	848,1	1 788,9
2011	826,9	90,2	779,1	1 696,2
2012	778,6	98,1	699,1	1 575,8
2013	810,3	102,0	693,7	1 606,0
2014	812,2	99,6	666,7	1 578,5
2015	851,5	93,4	687,5	1 632,4
2016	923,7	89,2	734,9	1 747,8
2017	919,6	83,4	719,2	1 722,2
2018	975,6	76,1	720,5	1 772,2
2019	1 023,2	67,6	774,3	1 865,1
2020	408,0	25,9	338,7	772,6
2020Q1	229,7	15,1	175,7	420,5
2020Q2	178,3	10,8	163,0	352,1

Rysunek 2.2. Liczba szkód zgłoszonych w kolejnych latach (w tys.)

Graph 2.2. Number of claims by reporting year (in thousands)



3. Szkody - częstość / Claim frequency

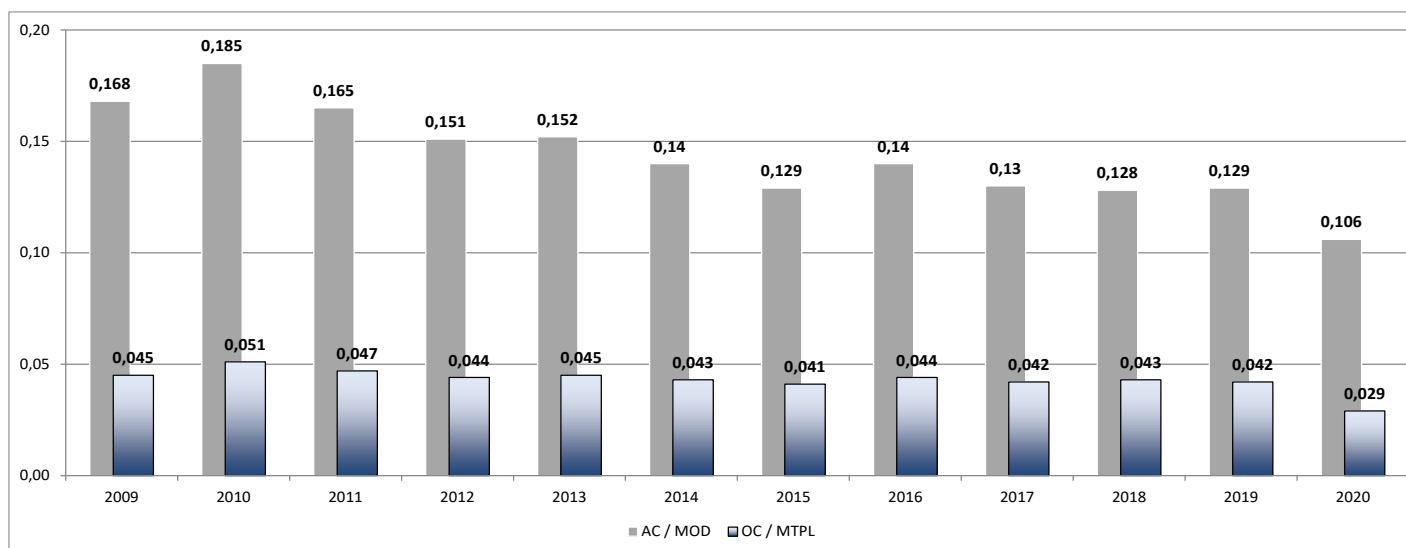
Tabela 3.1. Częstość szkód zaszyłych w kolejnych latach

Table 3.1. Claim frequency by accident year

rok / year	rodzaj umowy / type of contract	
	OC / MTPL	AC / MOD
2009	0,045	0,168
2010	0,051	0,185
2011	0,047	0,165
2012	0,044	0,151
2013	0,045	0,152
2014	0,043	0,140
2015	0,041	0,129
2016	0,044	0,140
2017	0,042	0,130
2018	0,043	0,128
2019	0,042	0,129
2020	0,029	0,106

Rysunek 3.1. Częstość szkód zaszyłych w kolejnych latach

Graph 3.1. Claim frequency by accident year



4. Szkody - rozkład w czasie / Number of claims - breakdown by the period of occurrence

Tabela 4.1. Rozkład liczby szkód zaszych w 2020 r. według miesiąca, w którym zaszło zdarzenie (w tys.)

Table 4.1. Number of claims incurred in 2020 by the month of accident (in thousands)

miesiąc / month	liczba szkód / number of claims		udział procentowy / percentage	
	OC / MTPL	AC / MOD	OC / MTPL	AC / MOD
styczeń / January	80,2	60,6	18,0%	15,4%
luty / February	77,5	60,7	17,4%	15,4%
marzec / March	58,7	51,3	13,1%	13,0%
kwiecień / April	43,1	44,2	9,7%	11,2%
maj / May	57,0	54,5	12,8%	13,8%
czerwiec / June	65,9	62,8	14,7%	15,9%
lipiec / July	64,1	59,9	14,4%	15,2%

Rysunek 4.1. Rozkład liczby szkód zaszych w 2020 r. według miesiąca, w którym zaszło zdarzenie

Graph 4.1. Number of claims incurred in 2020 by the month of accident

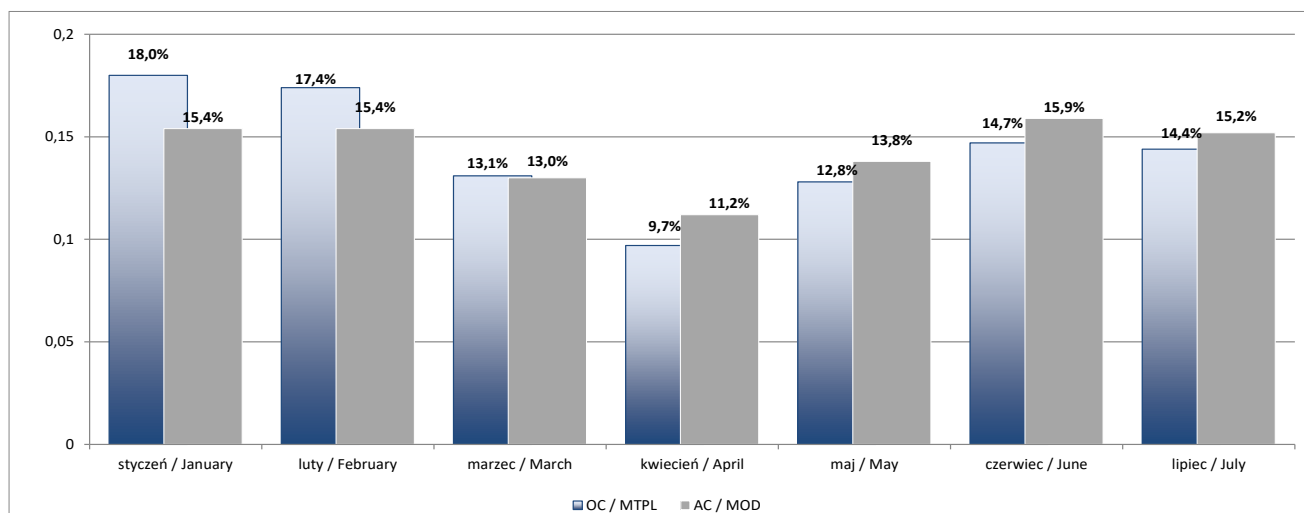


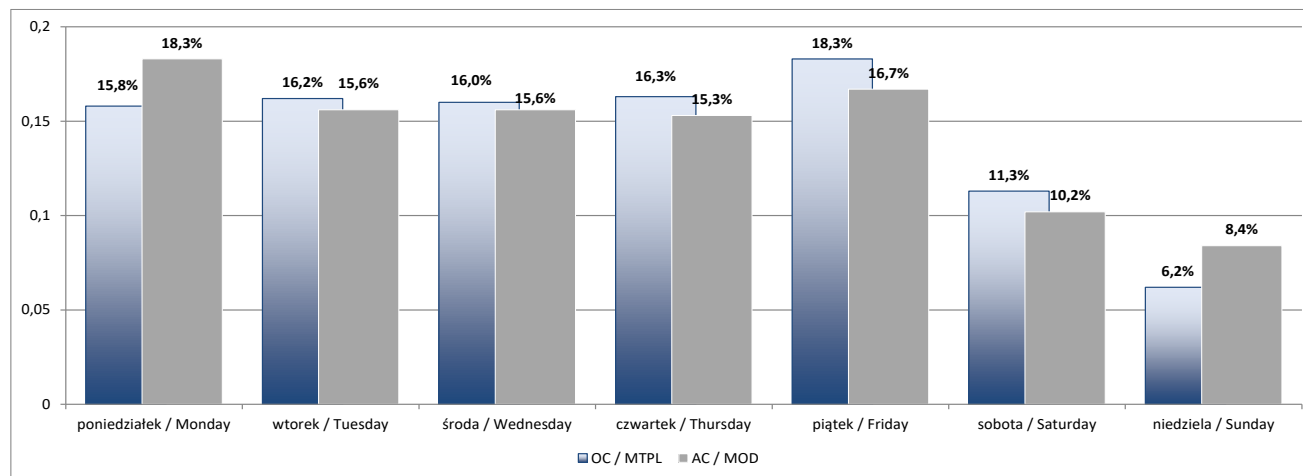
Tabela 4.2. Rozkład liczby szkód zaszłych w 2020 r. według dnia tygodnia, w którym zaszło zdarzenie (w tys.)

Table 4.2. Number of claims incurred in 2020 by the day of the week of accident (in thousands)

dzień tygodnia / day of the week	liczba szkód / number of claims		udział procentowy / percentage	
	OC / MTPL	AC / MOD	OC / MTPL	AC / MOD
poniedziałek / Monday	70,5	71,9	15,8%	18,3%
wtorek / Tuesday	72,5	61,7	16,2%	15,6%
środa / Wednesday	71,6	61,3	16,0%	15,6%
czwartek / Thursday	72,6	60,2	16,3%	15,3%
piątek / Friday	81,5	65,8	18,3%	16,7%
sobota / Saturday	50,3	40,2	11,3%	10,2%
niedziela / Sunday	27,6	33,0	6,2%	8,4%

Rysunek 4.2. Rozkład liczby szkód zaszłych w 2020 r. według dnia tygodnia, w którym zaszło zdarzenie

Graph 4.2. Number of claims incurred in 2020 by the day of the week of accident



5. Odszkodowania / Paid claims

Tabela 5.1. Liczba wypłat według daty wypłaty (w tys.)

Table 5.1. Number of payments by the date of payment (in thousands)

rok / year	rodzaj szkody / type of claim			razem / total
	OC - nieosobowe / MTPL - property damage	OC - osobowe / MTPL - bodily injury	AC / MOD	
2009	779,5	82,8	815,1	1 677,4
2010	1 070,1	132,5	1 241,9	2 444,5
2011	1 057,7	143,8	1 030,7	2 232,2
2012	1 020,3	171,1	952,9	2 144,3
2013	1 042,7	171,8	886,7	2 101,2
2014	1 058,6	204,5	823,6	2 086,7
2015	1 162,7	202,9	851,3	2 216,9
2016	1 313,5	201,0	922,9	2 437,4
2017	1 444,8	182,9	935,0	2 562,7
2018	1 537,1	172,7	943,4	2 653,2
2019	1 609,9	162,3	995,1	2 767,3
2020	728,0	68,6	459,7	1 256,3
2020Q1	429,3	37,5	253,3	720,1
2020Q2	298,7	31,1	206,4	536,2

Rysunek 5.1. Liczba wypłat według daty wypłaty (w tys.)

Graph 5.1. The number of payments by the date of payment (in thousands)

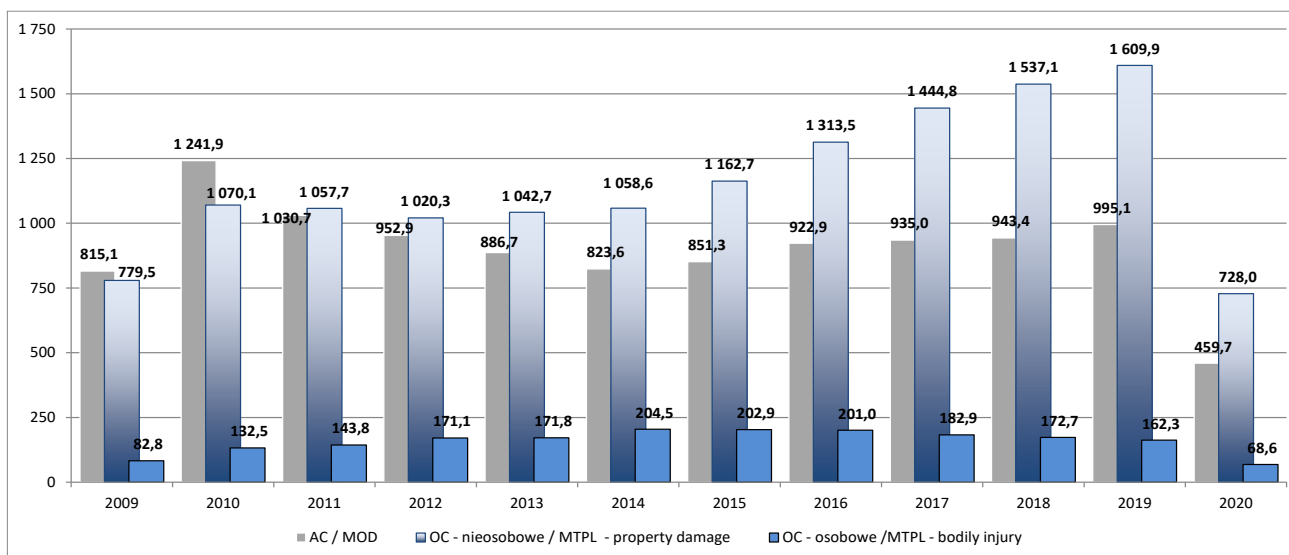


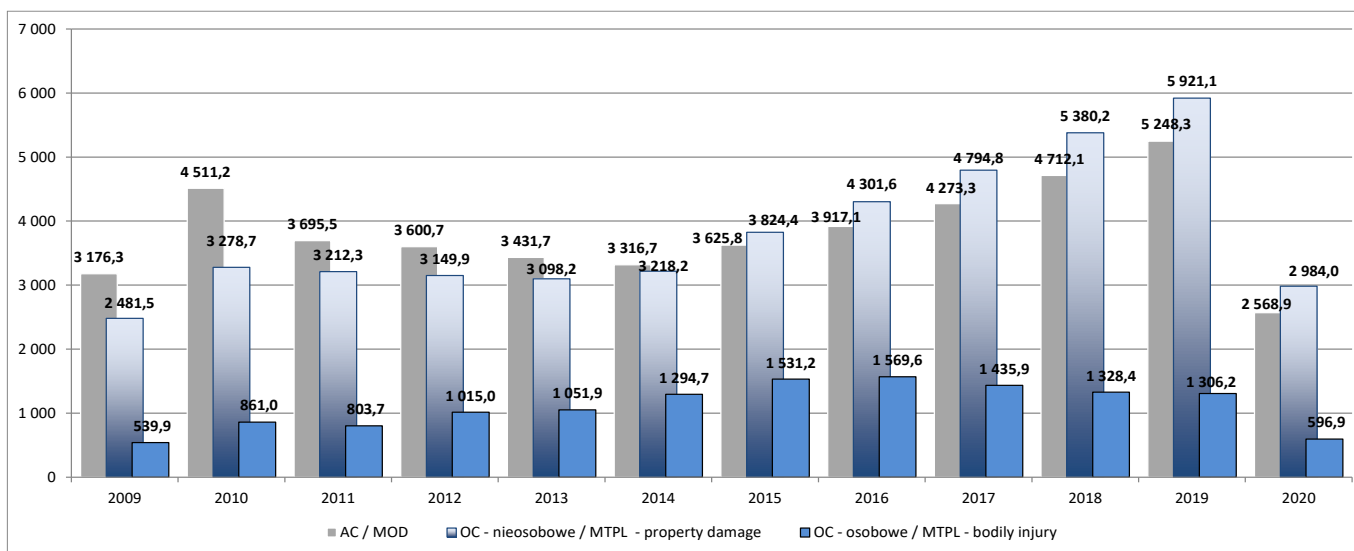
Tabela 5.2. Suma odszkodowań według daty wypłaty (w mln zł)

Table 5.2. Amount of paid claims by the date of payment (in million PLN)

rok / year	rodzaj szkody / type of claim			razem / total
	OC - nieosobowe / MTPL - property damage	OC - osobowe / MTPL - bodily injury	AC / MOD	
2009	2 481,5	539,9	3 176,3	6 197,7
2010	3 278,7	861,0	4 511,2	8 650,9
2011	3 212,3	803,7	3 695,5	7 711,5
2012	3 149,9	1 015,0	3 600,7	7 765,6
2013	3 098,2	1 051,9	3 431,7	7 581,8
2014	3 218,2	1 294,7	3 316,7	7 829,6
2015	3 824,4	1 531,2	3 625,8	8 981,4
2016	4 301,6	1 569,6	3 917,1	9 788,3
2017	4 794,8	1 435,9	4 273,3	10 504,0
2018	5 380,2	1 328,4	4 712,1	11 420,7
2019	5 921,1	1 306,2	5 248,3	12 475,6
2020	2 984,0	596,9	2 568,9	6 149,8
2020Q1	1 696,1	330,8	1 430,3	3 457,2
2020Q2	1 287,9	266,1	1 138,6	2 692,6

Rysunek 5.2. Suma odszkodowań według daty wypłaty (w mln zł)

Graph 5.2. Amount of paid claims by the date of payment (in million PLN)



6. Odszkodowania - szkody osobowe / Paid claims - bodily injury

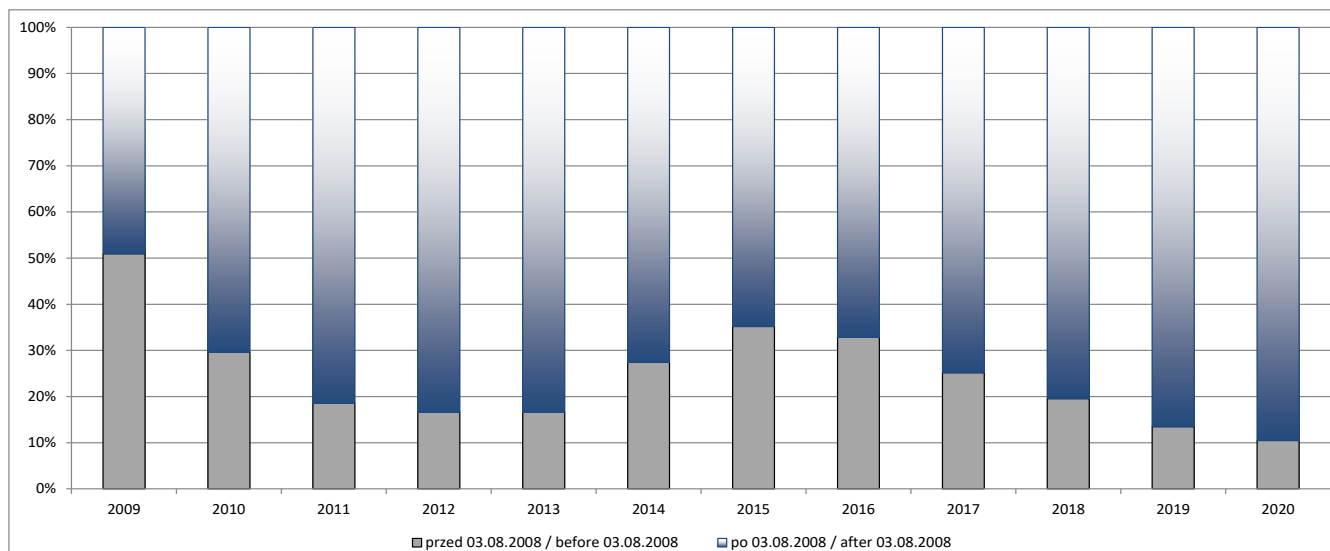
Tabela 6.1. Suma odszkodowań za szkody osobowe z tytułu OC p.p.m. według daty wypłaty (w mln zł)

Table 6.1. Amount of paid claims from bodily injury in MTPL by the date of payment (in million PLN)

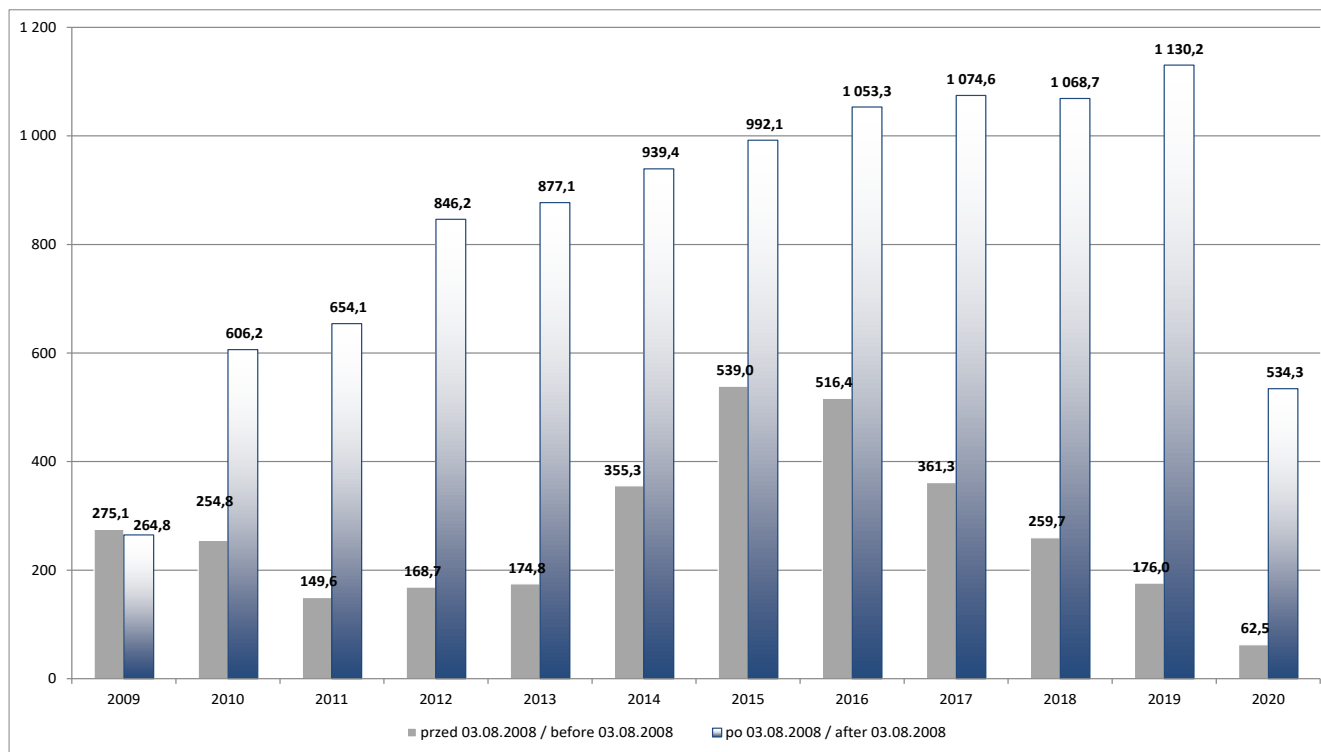
rok / year	data zdarzenia / date of accident		udział procentowy wypłat z tytułu szkód zaistniałych przed 03.08.2008 / percentage of paid claims for accidents before 03.08.2008
	przed 03.08.2008 / before 03.08.2008	po 03.08.2008 / after 03.08.2008	
2009	275,1	264,8	51,0%
2010	254,8	606,2	29,6%
2011	149,6	654,1	18,6%
2012	168,7	846,2	16,6%
2013	174,8	877,1	16,6%
2014	355,3	939,4	27,4%
2015	539,0	992,1	35,2%
2016	516,4	1 053,3	32,9%
2017	361,3	1 074,6	25,2%
2018	259,7	1 068,7	19,5%
2019	176,0	1 130,2	13,5%
2020	62,5	534,3	10,5%
2020Q1	36,8	294,0	11,1%
2020Q2	25,7	240,3	13,8%

Rysunek 6.1. Suma odszkodowań za szkody osobowe z tytułu OC p.p.m. według daty wypłaty - udział procentowy w podziale ze względu na datę zdarzenia

Graph 6.1. Amount of paid claims for bodily injury in MTPL by the date of payment - proportion by the date of accident



Rysunek 6.2. Suma odszkodowań za szkody osobowe z tytułu OC p.p.m. według daty wypłaty - suma odszkodowań w podziale ze względu na datę zdarzenia (w mln zł)
Graph 6.2. Amount of paid claims for bodily injury in MTPL by the date of payment - amount of paid claims by the date of accident (in million PLN)



7. Umowy ubezpieczenia - w ujęciu miesięcznym / Insurance contracts - monthly

Tabela 7.1. Liczba umów ubezpieczenia aktywnych na koniec okresu w 2020 roku (w tys.)

Table 7.1. Number of insurance contracts in force at the end of the period in 2020 (in thousands)

okres / period	OC / MTPL	AC / MOD	stosunek AC/OC / ratio MOD/MTPL
styczeń / January	25 438,6	6 061,4	23,8%
luty / February	25 530,8	6 086,1	23,8%
marzec / March	25 564,1	6 092,0	23,8%
kwiecień / April	25 567,2	6 079,5	23,8%
maj / May	25 644,1	6 084,6	23,7%
czerwiec / June	25 775,8	6 123,9	23,8%
lipiec / July	25 929,3	6 185,1	23,9%

Rysunek 7.1. Liczba umów ubezpieczenia aktywnych na koniec okresu w 2020 roku (w tys.)

Graph 7.1. Number of insurance contracts in force at the end of the period in 2020 (in thousands)

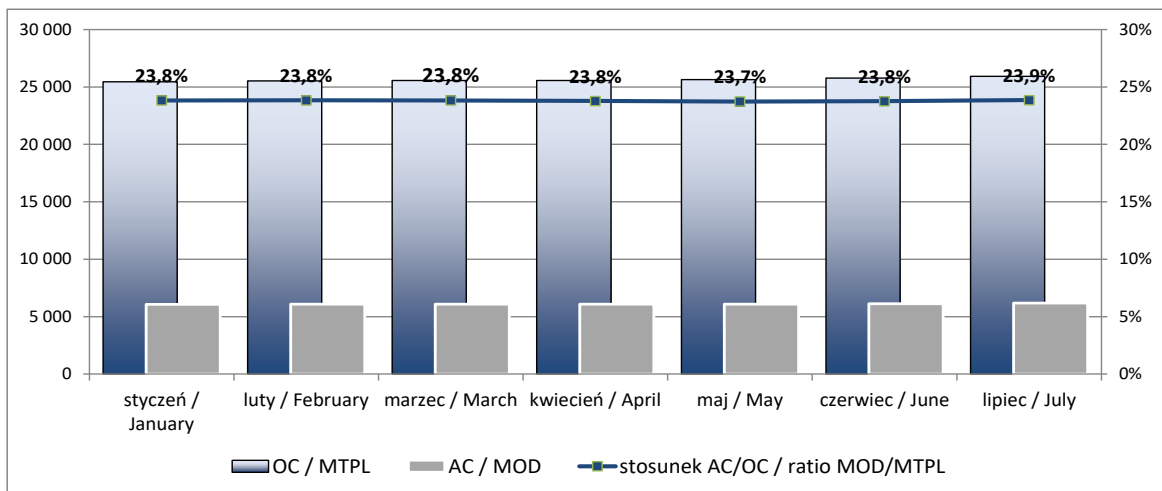


Tabela 7.2. Dynamika liczby umów ubezpieczenia (OC p.p.m i AC) aktywnych na koniec miesiąca w latach 2019-2020 (analogiczny miesiąc poprzedniego roku = 100)
Table 7.2. Index of number of insurance contracts (MTPL and MOD) in force at the end of month in 2019-2020 (corresponding month of the previous year = 100)

okres / period	dynamika AC/OC / trend MOD/MTPL	dynamika OC / trend MTPL	dynamika AC / trend MOD
styczeń / January	102,3	103,6	106,0
luty / February	102,2	103,7	105,9
marzec / March	101,9	103,5	105,5
kwiecień / April	101,5	103,2	104,7
maj / May	101,0	103,2	104,2
czerwiec / June	100,9	103,5	104,4
lipiec / July	101,0	103,7	104,7

Rysunek 7.2. Dynamika liczby umów ubezpieczenia (OC p.p.m i AC) aktywnych na koniec miesiąca w latach 2019-2020 (analogiczny miesiąc poprzedniego roku = 100)
Graph 7.2. Index of number of insurance contracts (MTPL and MOD) in force at the end of month in 2019-2020 (corresponding month of the previous year = 100)

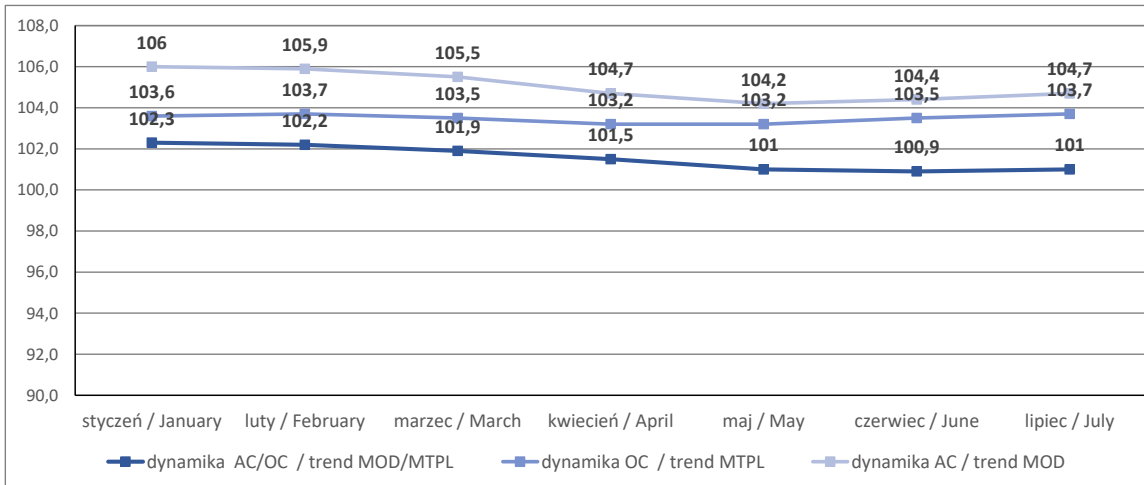


Tabela 7.3. Liczba umów ubezpieczenia zawartych w 2020 roku (w tys.)

Table 7.3. Number of insurance contracts concluded in 2020 (in thousands)

okres / period	OC / MTPL	AC / MOD	stosunek AC/OC / ratio MOD/MTPL
styczeń / January	2 537,6	581,4	22,9%
luty / February	2 097,0	508,9	24,3%
marzec / March	2 516,0	572,5	22,8%
kwiecień / April	2 324,2	478,7	20,6%
maj / May	2 394,8	514,2	21,5%
czerwiec / June	2 503,7	576,4	23,0%
lipiec / July	2 625,7	595,3	22,7%

Rysunek 7.3. Liczba umów ubezpieczenia zawartych w 2020 roku (w tys.)

Graph 7.3. Number of insurance contracts concluded in 2020 (in thousands)

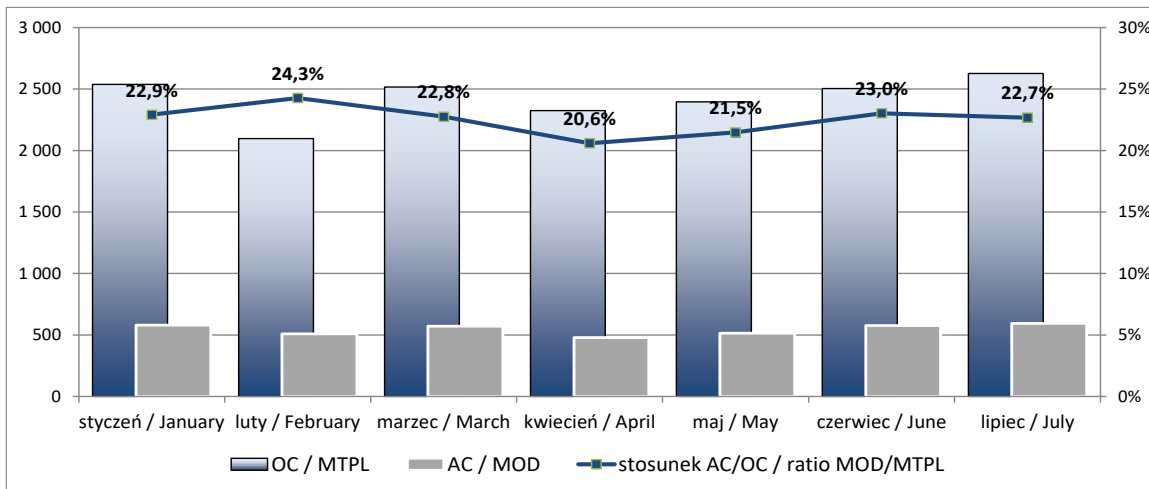


Tabela 7.4. Dynamika liczby umów ubezpieczenia zawartych (OC p.p.m i AC) w okresie 2019-2020 (analogiczny miesiąc poprzedniego roku = 100)

Table 7.4. Index of number of insurance contracts (MTPL and MOD) concluded during the period 2019-2020 (corresponding month of the previous year = 100)

okres / period	dynamika AC/OC / trend MOD/MTPL	dynamika OC / trend MTPL	dynamika AC / trend MOD
styczeń / January	97,4	101,4	98,7
luty / February	102,2	102,1	104,3
marzec / March	100,3	100,7	101,0
kwiecień / April	97,9	92,0	90,1
maj / May	100,6	97,0	97,6
czerwiec / June	103,5	106,0	109,7
lipiec / July	106,6	102,9	109,7

Rysunek 7.4. Dynamika liczby umów ubezpieczenia zawartych (OC p.p.m i AC) w okresie 2019-2020 (analogiczny miesiąc poprzedniego roku = 100)

Graph 7.4. Index of number of insurance contracts (MTPL and MOD) concluded during the period 2019-2020 (corresponding month of the previous year = 100)

