



BIULETYN INFORMACYJNY OŚRODKA INFORMACJI UFG
Information Bulletin of UFG Information Center

Departament Zasobów Informacyjnych i Analiz
Department of Information Resources and Analytics

grudzień 2020
December 2020

SPIS TREŚCI

Table of contents

Nota metodyczna

Methodological note

1. Umowy ubezpieczenia - trend / *Insurance contracts - trend*
2. Szkody - trend / *Number of claims - trend*
3. Szkody - częstość / *Claim frequency*
4. Szkody - rozkład w czasie / *Number of claims - breakdown by the period of occurrence*
5. Odszkodowania / *Paid claims*
6. Odszkodowania - szkody osobowe / *Paid claims - bodily injury*
7. Umowy ubezpieczenia - w ujęciu miesięcznym / *Insurance contracts - monthly*

Nota metodyczna

1. Przedstawione zestawienie przygotowano na podstawie danych zawartych w bazie danych Ośrodka Informacji UFG, prowadzonej na podstawie art. 102 ustawy z dnia 22 maja 2003 r. o ubezpieczeniach obowiązkowych, Ubezpieczeniowym Funduszu Gwarancyjnym i Polskim Biurze Ubezpieczycieli Komunikacyjnych (Dz.U. 2019 poz. 2214, dalej: UUU). W bazie gromadzone są dane w zakresie umów ubezpieczenia odpowiedzialności cywilnej posiadaczy pojazdów mechanicznych (dalej: OC p.p.m.), umów ubezpieczenia AC pojazdów lądowych (grupa 3 działu II zgodnie z załącznikiem do ustawy o działalności ubezpieczeniowej i reasekuracyjnej - Dz.U. z 2019 poz. 381, z późn. zm.) oraz zdarzeń i odszkodowań związanych z tymi umowami.

2. Dane o umowach OC p.p.m. gromadzone są w bazie OI UFG od 2004 r., natomiast dane o umowach AC - od 2006 r.

3. Baza danych OI UFG zasilana jest przez zakłady ubezpieczeń - członków UFG, w związku z czym zawarte w niej dane podlegają ciągłemu procesowi uzupełniania i poprawiania.

4. Przedstawione zestawienia przygotowano zgodnie ze stanem bazy na dzień 15.01.2021 r.

5. Dane dla bieżącego roku dotyczące umów zawartych, szkód i odszkodowań przedstawiane są w sposób skumulowany wraz z informacją szczegółową dotyczącą poszczególnych kwartałów.

6. Użyte pojęcia oznaczają:

-- **umowa ubezpieczenia** - umowa ubezpieczenia działu II grupy 3 i 10 załącznika do ustawy o działalności ubezpieczeniowej, z wyłączeniem odpowiedzialności przewoźnika. Zakres gromadzonych przez Departament Zasobów Informacyjnych i Analiz informacji o umowach określony jest w art. 102 ust. 2 UUU. W przypadku umów flotowych zliczana jest liczba ubezpieczonych pojazdów.

-- **szkoda** - uszczerbek w dobrach lub interesach prawnie chronionych, którego poszkodowany doznał wbrew swojej woli. W bazie danych OI UFG gromadzone są dane o szkodach wynikających ze zdarzeń powodujących odpowiedzialność zakładu ubezpieczeń z tytułu zawartych umów ubezpieczenia OC p.p.m. oraz AC w zakresie określonym w art. 102, ust. 3, 4 UUU. Prezentowana w zestawieniu liczba szkód odnosi się do wszystkich szkód (zgodnie z systematyką przyjętą przez zakłady ubezpieczeń) wynikających z danego zdarzenia ubezpieczeniowego.

-- **odszkodowanie** - odszkodowanie lub świadczenie wymienione w art. 102 ust. 3 pkt 8 oraz art. 102 ust. 4 pkt 3 UUU. W zestawieniu prezentowana jest liczba i wartość wszystkich wypłat dokonanych przez zakłady ubezpieczeń we wskazanym okresie, odmowy wypłaty nie są uwzględniane. Kwota odszkodowań przedstawiona jest w ujęciu nominalnym (nie uwzględnia zmiany wartości pieniądza w czasie). Nie uwzględnia także kosztów likwidacji szkód oraz rezerw na niewypłacone odszkodowania i świadczenia.

-- **ekspozycja na ryzyko** - długość okresu ochrony umowy ubezpieczenia w danym okresie kalendarzowym wyrażona w latach. Przykładowo, jednej umowie ubezpieczenia ważnej przez cały rok kalendarzowy odpowiada ekspozycja na ryzyko równa 1, natomiast umowie ważnej (aktywnej) w danym roku 1 dzień odpowiada w tym roku ekspozycja na ryzyko równa 1/365.

-- **częstość szkód** - liczba szkód zaszłych w danym okresie (według daty powstania szkody) odniesiona do ekspozycji na ryzyko umów ubezpieczenia w tym samym okresie.

Methodological note

1. Presented tables and charts were prepared on the basis of data contained in the database of UFG Information Center, which is administered pursuant to art. 102 of Act of 22nd May 2003 on compulsory insurance, Insurance Guarantee Fund and Polish Motor Insurers' Bureau (Dz.U. 2019 poz. 2214, as amended, hereinafter: UUU). The following data are gathered in this database: on motor third-party liability (hereinafter: MTPL) insurance contracts, motor own damage (hereinafter: MOD) insurance contracts (class 3 in accordance with the attachment to the Act of 11th September 2015 on insurance and reinsurance activity – Dz.U. z 2019, poz. 381, as amended) as well as accidents and claims connected with these contracts.
2. Data on MTPL insurance contracts are collected in UFG Information Center database since 2004 and data on motor own damage insurance contracts – since 2006.
3. UFG Information Center database is fed by insurance undertakings – members of UFG. Therefore data collected in it are under the ongoing process of supplementation and correction, which may entail slight fluctuations of historical data.
4. Presented tables and charts were prepared according to the content of the database as of 15.01.2021.
5. Data for the current year on insurance contracts, claims and claims paid are presented on a cumulative basis, together with information on each quarter.
6. The below-mentioned terms have the following meaning:

-- **insurance contract** - insurance contract of branch II classes 3 and 10 according to the attachment to the act on insurance activity, excluding liability of carrier. The scope of information collected by The Department of Information Resources and Analysis about insurance contracts is described in art. 102 par. 2 of UUU. In the case of fleet contracts, the number of insured vehicles is counted.

-- **claim** – loss in goods or interests legally protected, which was incurred by the injured party against his/her will. UFG's Information Center gathers data about claims resulting from accidents implying liability of insurance undertaking from MTPL or MOD insurance contracts and the scope of these data is indicated in art. 102 par. 3, 4 of UUU. The number of claims presented in this bulletin refers to all claims (in accordance with classification adopted by insurance undertakings) resulting from a given accident.

-- **paid claim** – compensation or benefit enumerated in art. 102 par. 3 point 8 as well as in art. 102 par. 4 point 3 of UUU. In these tables and charts, the number and amount of all payments made by insurance undertakings in an indicated period is presented (refused payments are excluded). The amount of paid claims is presented in the nominal value (time value of money is not taken into account). Moreover, it does not include loss adjustment costs and technical provisions for claims outstanding.

-- **risk exposure** – duration of insurance contract in a given calendar period expressed in years. For instance, one insurance contract valid for the whole calendar year corresponds to the risk exposure equal to 1, whereas insurance contract valid for 1 day in calendar year corresponds to the risk exposure equal to 1/365.

-- **claim frequency** – the number of claims incurred in a given time period (according to the accident date) compared to the risk exposure of insurance contracts in the same period.

1. Umowy ubezpieczenia - trend / Insurance contracts - trend

Tabela 1.1. Liczba umów ubezpieczenia aktywnych na koniec okresu (w tys.)

Table 1.1. Number of insurance contracts in force at the end of the period (in thousands)

okres / period	OC / MTPL	AC / MOD	stosunek AC/OC / ratio MOD/MTPL
2009	17 987,6	4 301,1	23,9%
2010	18 669,5	4 445,3	23,8%
2011	19 169,5	4 437,3	23,1%
2012	19 676,8	4 400,3	22,4%
2013	20 155,8	4 449,9	22,1%
2014	20 924,5	4 672,0	22,3%
2015	21 807,6	4 930,3	22,6%
2016	22 915,7	5 114,8	22,3%
2017	23 699,7	5 302,2	22,4%
2018	24 492,5	5 685,2	23,2%
2019	25 343,1	6 030,6	23,8%
2020Q1	25 517,1	6 084,6	23,8%
2020Q2	25 634,5	6 097,8	23,8%
2020Q3	25 903,6	6 206,8	24,0%
2020Q4	26 146,7	6 302,5	24,1%

Rysunek 1.1. Liczba umów ubezpieczenia aktywnych na koniec okresu (w tys.)

Graph 1.1. Number of insurance contracts in force at the end of the period (in thousands)

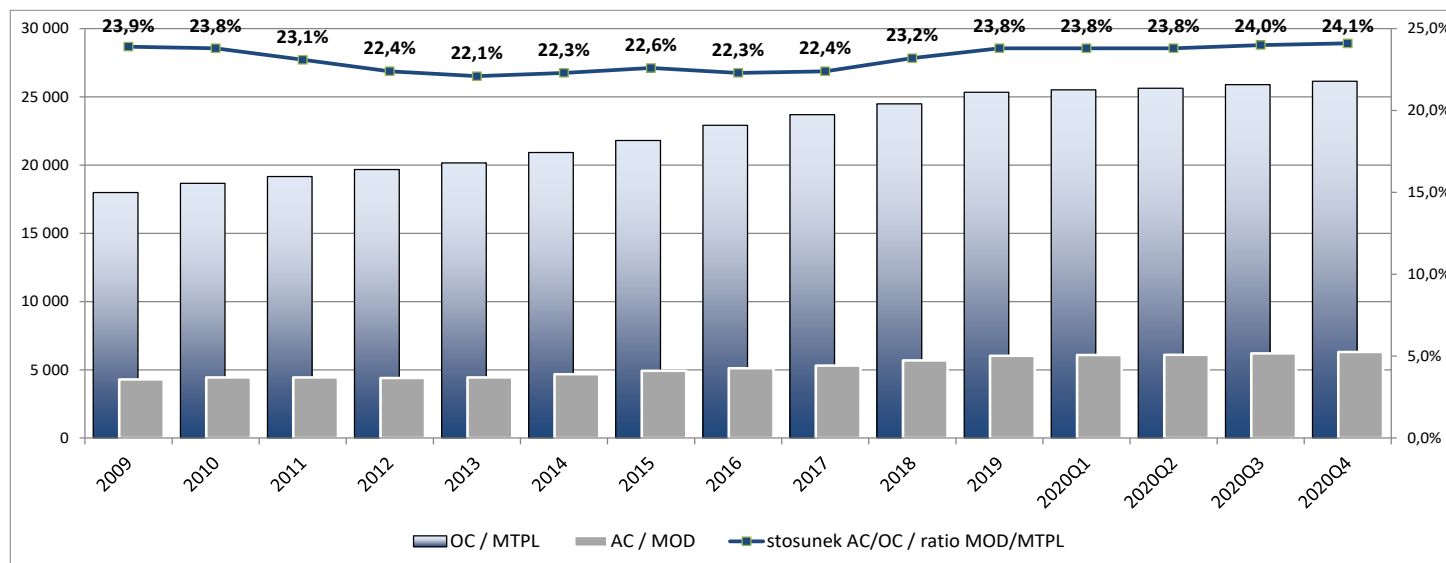


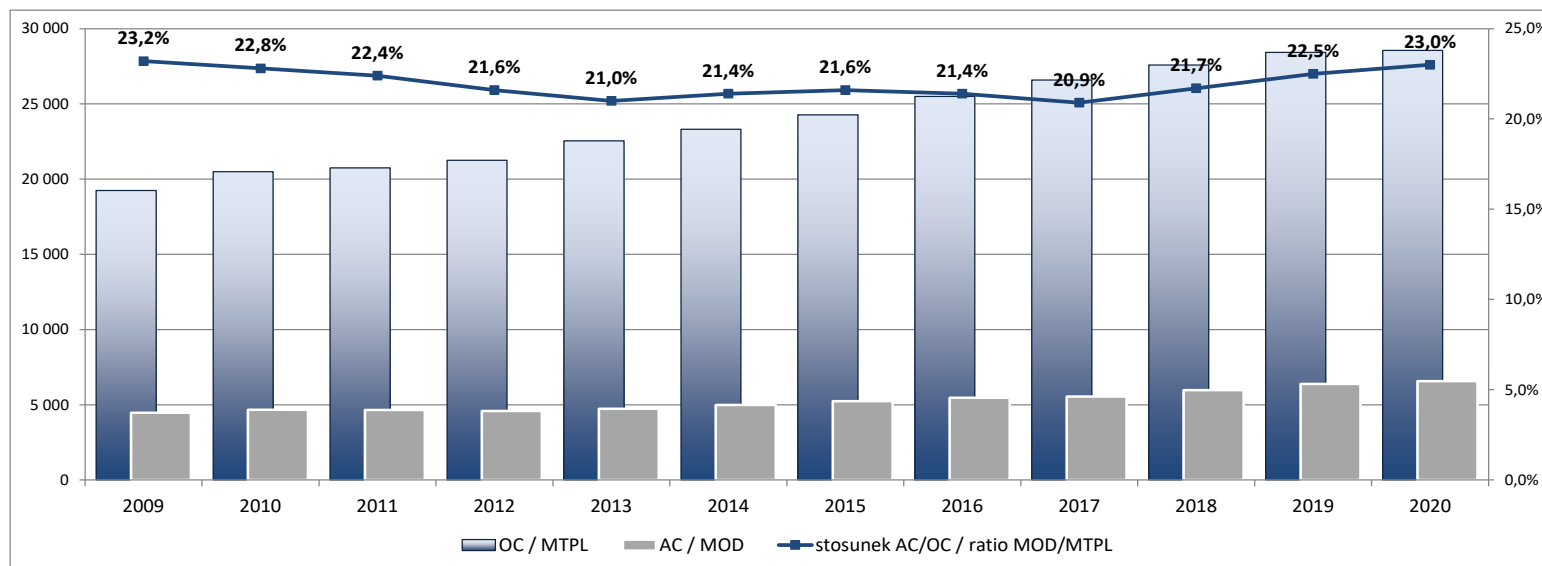
Tabela 1.2. Liczba umów ubezpieczenia zawartych w okresie (w tys.)

Table 1.2. Number of insurance contracts concluded during the period (in thousands)

okres / period	OC / MTPL	AC / MOD	stosunek AC/OC / ratio MOD/MTPL
2009	19 239,7	4 467,6	23,2%
2010	20 492,5	4 674,2	22,8%
2011	20 745,4	4 649,0	22,4%
2012	21 246,4	4 588,7	21,6%
2013	22 540,4	4 738,9	21,0%
2014	23 317,2	4 982,0	21,4%
2015	24 275,0	5 246,2	21,6%
2016	25 502,1	5 467,0	21,4%
2017	26 591,1	5 548,8	20,9%
2018	27 581,4	5 972,9	21,7%
2019	28 421,0	6 383,3	22,5%
2020	28 550,2	6 576,6	23,0%
2020Q1	7 105,2	1 657,3	23,3%
2020Q2	7 145,3	1 557,3	21,8%
2020Q3	7 016,4	1 591,1	22,7%
2020Q4	7 283,3	1 770,9	24,1%

Rysunek 1.2. Liczba umów ubezpieczenia zawartych w kolejnych latach (w tys.)

Graph 1.2. Number of insurance contracts concluded during the period (in thousands)



2. Szkody - trend / Number of claims - trend

Tabela 2.1. Liczba szkód zaszych w kolejnych latach (w tys.)

Table 2.1. Number of claims by accident year (in thousands)

rok / year	rodzaj szkody / type of claim			
	OC - niesobowe / MTPL - property damage	OC - osobowe / MTPL - bodily injury	AC / MOD	razem / total
2009	755,0	74,3	745,8	1 575,1
2010	875,1	78,9	851,5	1 805,5
2011	809,6	91,5	775,5	1 676,6
2012	782,3	96,2	699,3	1 577,8
2013	819,5	98,8	695,4	1 613,7
2014	828,8	92,3	667,7	1 588,8
2015	856,7	87,0	690,6	1 634,3
2016	937,1	88,9	738,2	1 764,2
2017	955,2	80,0	722,9	1 758,1
2018	992,7	70,7	723,1	1 786,5
2019	1022,3	59,5	776,6	1 858,4
2020	854,0	34,9	683,6	1 572,5
2020Q1	214,1	9,3	174,1	397,5
2020Q2	181,5	11,2	165,9	358,6
2020Q3	233,8	14,4	188,7	436,9
2020Q4	224,6	13,8	154,9	393,3

Rysunek 2.1. Liczba szkód zaszych w kolejnych latach (w tys.)

Graph 2.1. Number of claims by accident year (in thousands)

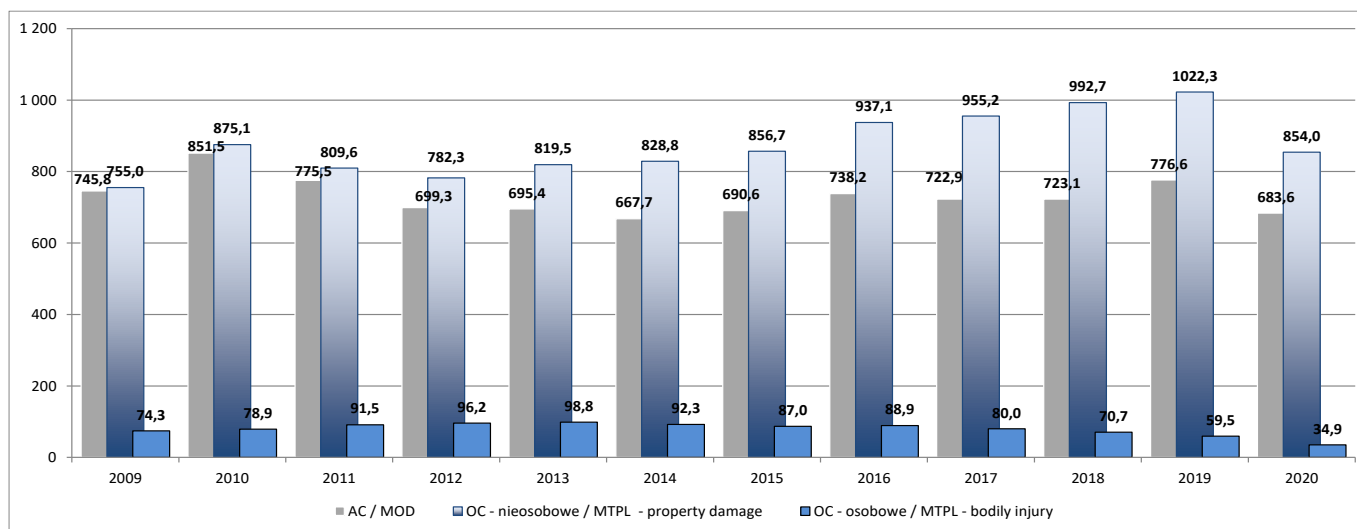


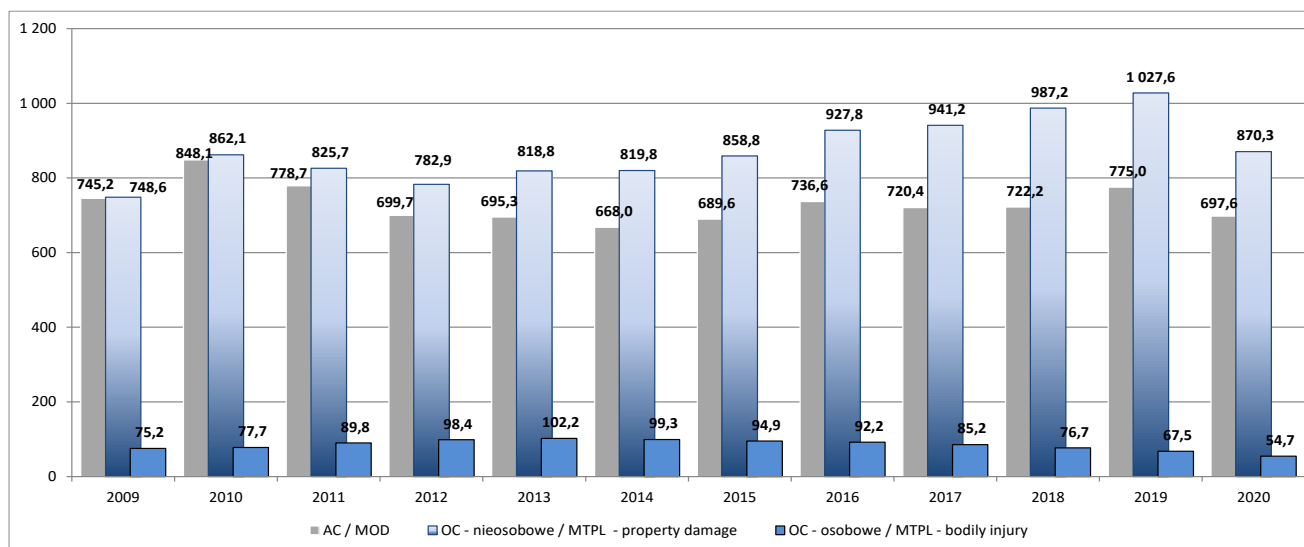
Tabela 2.2. Liczba szkód zgłoszonych w kolejnych latach (w tys.)

Table 2.2. Number of claims by reporting year (in thousands)

rok / year	rodzaj szkody / type of claim			razem / total
	OC - nieosobowe / MTPL - property damage	OC - osobowe / MTPL - bodily injury	AC / MOD	
2009	748,6	75,2	745,2	1 569,0
2010	862,1	77,7	848,1	1 787,9
2011	825,7	89,8	778,7	1 694,2
2012	782,9	98,4	699,7	1 581,0
2013	818,8	102,2	695,3	1 616,3
2014	819,8	99,3	668,0	1 587,1
2015	858,8	94,9	689,6	1 643,3
2016	927,8	92,2	736,6	1 756,6
2017	941,2	85,2	720,4	1 746,8
2018	987,2	76,7	722,2	1 786,1
2019	1 027,6	67,5	775,0	1 870,1
2020	870,3	54,7	697,6	1 622,6
2020Q1	230,4	15,3	175,7	421,4
2020Q2	181,5	11,2	164,8	357,5
2020Q3	233,8	14,4	192,5	440,7
2020Q4	224,6	13,8	164,6	403,0

Rysunek 2.2. Liczba szkód zgłoszonych w kolejnych latach (w tys.)

Graph 2.2. Number of claims by reporting year (in thousands)



3. Szkody - częstość / Claim frequency

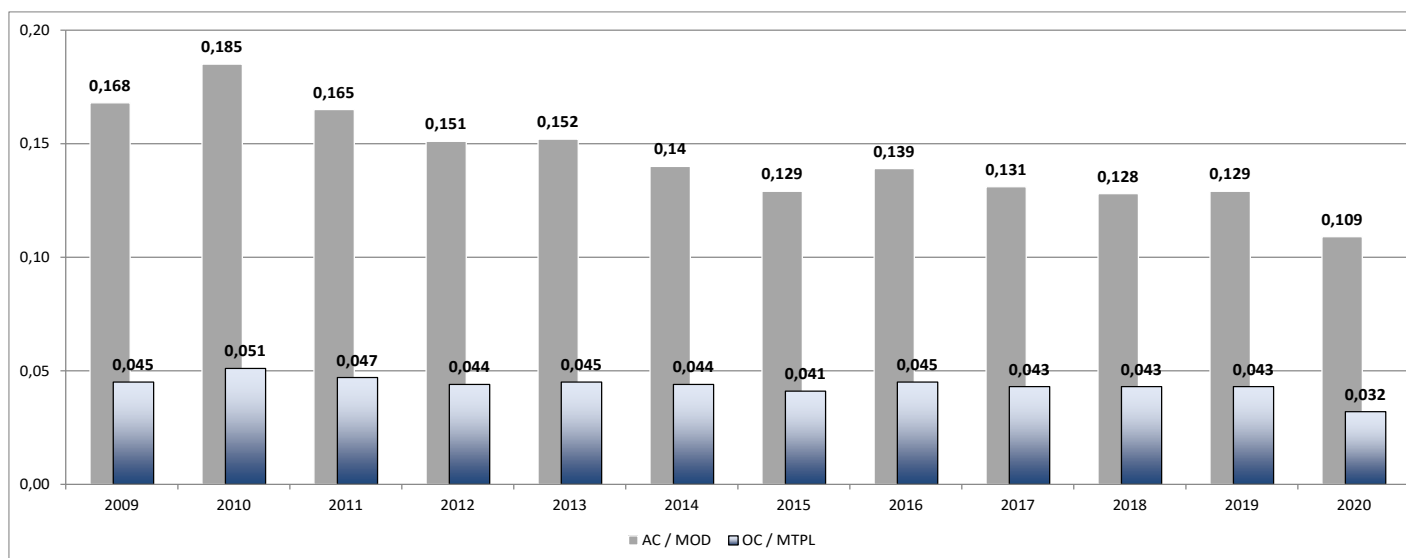
Tabela 3.1. Częstość szkód zaszyłych w kolejnych latach

Table 3.1. Claim frequency by accident year

rok / year	rodzaj umowy / type of contract	
	OC / MTPL	AC / MOD
2009	0,045	0,168
2010	0,051	0,185
2011	0,047	0,165
2012	0,044	0,151
2013	0,045	0,152
2014	0,044	0,140
2015	0,041	0,129
2016	0,045	0,139
2017	0,043	0,131
2018	0,043	0,128
2019	0,043	0,129
2020	0,032	0,109

Rysunek 3.1. Częstość szkód zaszyłych w kolejnych latach

Graph 3.1. Claim frequency by accident year



4. Szkody - rozkład w czasie / Number of claims - breakdown by the period of occurrence

Tabela 4.1. Rozkład liczby szkód zaszyłych w 2020 r. według miesiąca, w którym zaszło zdarzenie (w tys.)

Table 4.1. Number of claims incurred in 2020 by the month of accident (in thousands)

miesiąc / month	liczba szkód / number of claims		udział procentowy / percentage	
	OC / MTPL	AC / MOD	OC / MTPL	AC / MOD
styczeń / January	82,5	61,0	9,9%	8,9%
luty / February	80,0	61,3	9,6%	9,0%
marzec / March	60,9	51,8	7,3%	7,6%
kwiecień / April	45,3	44,7	5,4%	6,5%
maj / May	61,0	55,9	7,3%	8,2%
czerwiec / June	72,8	65,4	8,7%	9,6%
lipiec / July	77,1	64,6	9,2%	9,5%
sierpień / August	76,3	62,6	9,1%	9,2%
wrzesień / September	83,0	61,5	9,9%	9,0%
październik / October	74,1	56,8	8,9%	8,3%
listopad / November	57,2	48,8	6,8%	7,1%
grudzień / December	66,2	49,3	7,9%	7,2%

Rysunek 4.1. Rozkład liczby szkód zaszyłych w 2020 r. według miesiąca, w którym zaszło zdarzenie

Graph 4.1. Number of claims incurred in 2020 by the month of accident

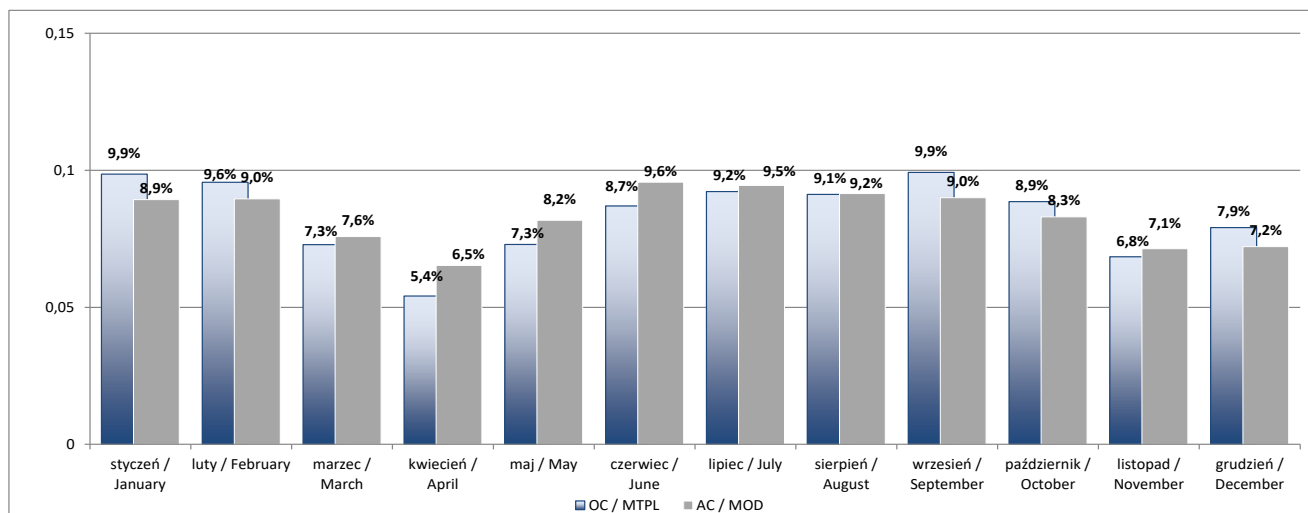


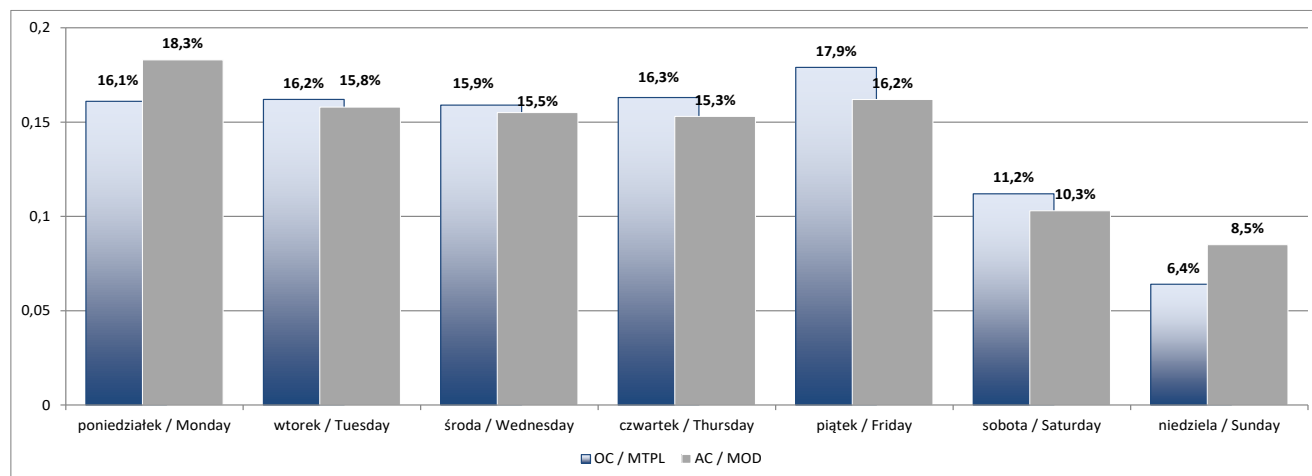
Tabela 4.2. Rozkład liczby szkód zaszłych w 2020 r. według dnia tygodnia, w którym zaszło zdarzenie (w tys.)

Table 4.2. Number of claims incurred in 2020 by the day of the week of accident (in thousands)

dzień tygodnia / day of the week	liczba szkód / number of claims		udział procentowy / percentage	
	OC / MTPL	AC / MOD	OC / MTPL	AC / MOD
poniedziałek / Monday	134,9	125,2	16,1%	18,3%
wtorek / Tuesday	135,6	107,8	16,2%	15,8%
środa / Wednesday	133,0	106,2	15,9%	15,5%
czwartek / Thursday	136,0	104,6	16,3%	15,3%
piątek / Friday	149,5	111,0	17,9%	16,2%
sobota / Saturday	93,8	70,5	11,2%	10,3%
niedziela / Sunday	53,6	58,4	6,4%	8,5%

Rysunek 4.2. Rozkład liczby szkód zaszłych w 2020 r. według dnia tygodnia, w którym zaszło zdarzenie

Graph 4.2. Number of claims incurred in 2020 by the day of the week of accident



5. Odszkodowania / Paid claims

Tabela 5.1. Liczba wypłat według daty wypłaty (w tys.)

Table 5.1. Number of payments by the date of payment (in thousands)

rok / year	rodzaj szkody / type of claim			razem / total
	OC - nieosobowe / MTPL - property damage	OC - osobowe / MTPL - bodily injury	AC / MOD	
2009	832,2	88,9	815,1	1 736,2
2010	1 131,8	140,1	1 241,9	2 513,8
2011	1 116,4	152,2	1 030,7	2 299,3
2012	1 021,6	174,5	952,9	2 149,0
2013	1 042,4	174,4	886,8	2 103,6
2014	1 058,3	206,3	823,6	2 088,2
2015	1 161,7	204,2	852,2	2 218,1
2016	1 312,7	206,0	924,8	2 443,5
2017	1 470,2	187,3	937,6	2 595,1
2018	1 573,5	176,5	980,9	2 730,9
2019	1 649,0	166,3	1 002,9	2 818,2
2020	1 447,3	138,2	925,5	2 511,0
2020Q1	429,8	37,9	255,2	722,9
2020Q2	300,3	31,5	207,6	539,4
2020Q3	342,5	32,7	235,8	611,0
2020Q4	374,7	36,1	226,9	637,7

Rysunek 5.1. Liczba wypłat według daty wypłaty (w tys.)

Graph 5.1. The number of payments by the date of payment (in thousands)

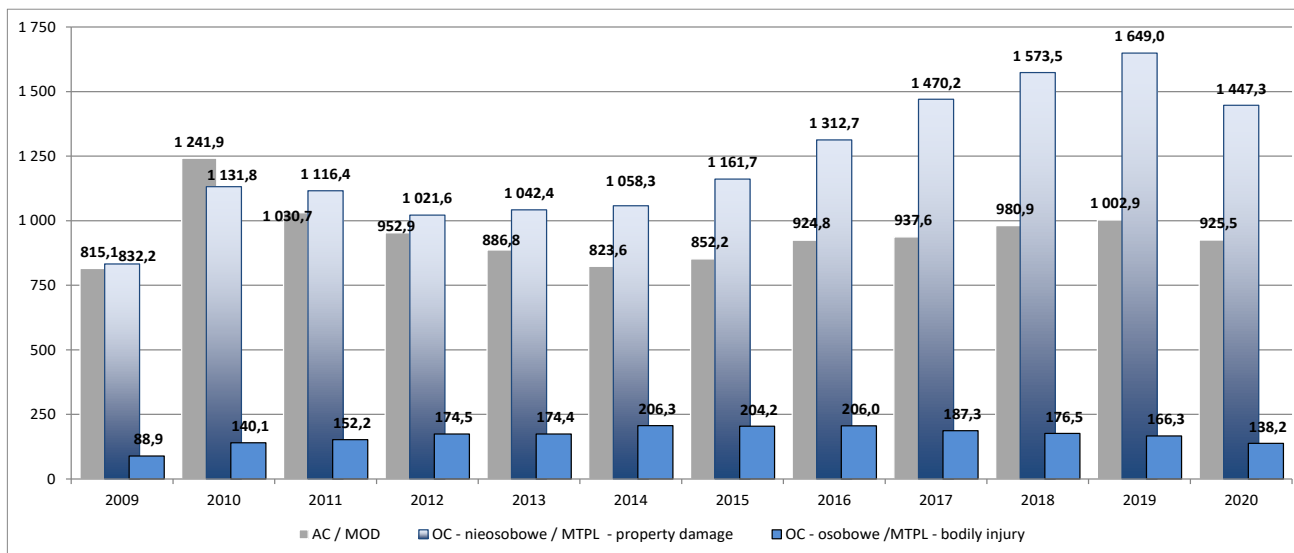


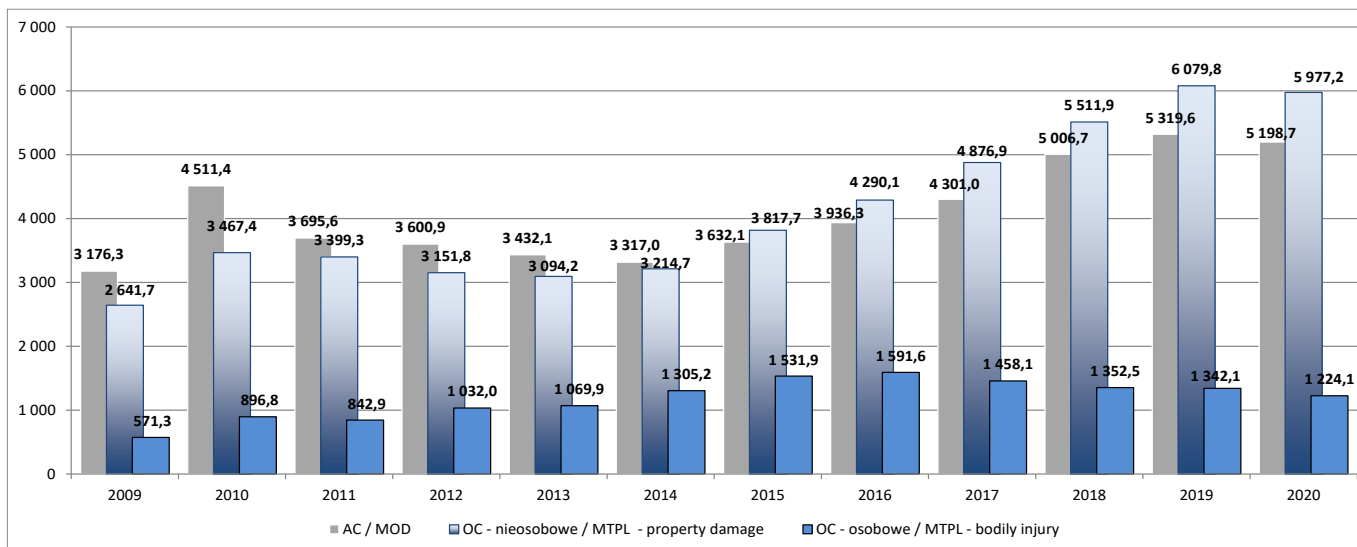
Tabela 5.2. Suma odszkodowań według daty wypłaty (w mln zł)

Table 5.2. Amount of paid claims by the date of payment (in million PLN)

rok / year	rodzaj szkody / type of claim			razem / total
	OC - nieosobowe / MTPL - property damage	OC - osobowe / MTPL - bodily injury	AC / MOD	
2009	2 641,7	571,3	3 176,3	6 389,3
2010	3 467,4	896,8	4 511,4	8 875,6
2011	3 399,3	842,9	3 695,6	7 937,8
2012	3 151,8	1 032,0	3 600,9	7 784,7
2013	3 094,2	1 069,9	3 432,1	7 596,2
2014	3 214,7	1 305,2	3 317,0	7 836,9
2015	3 817,7	1 531,9	3 632,1	8 981,7
2016	4 290,1	1 591,6	3 936,3	9 818,0
2017	4 876,9	1 458,1	4 301,0	10 636,0
2018	5 511,9	1 352,5	5 006,7	11 871,1
2019	6 079,8	1 342,1	5 319,6	12 741,5
2020	5 977,2	1 224,1	5 198,7	12 400,0
2020Q1	1 697,8	332,4	1 443,5	3 473,7
2020Q2	1 295,3	269,0	1 135,3	2 699,6
2020Q3	1 426,1	287,8	1 306,4	3 020,3
2020Q4	1 558,0	334,9	1 313,5	3 206,4

Rysunek 5.2. Suma odszkodowań według daty wypłaty (w mln zł)

Graph 5.2. Amount of paid claims by the date of payment (in million PLN)



6. Odszkodowania - szkody osobowe / Paid claims - bodily injury

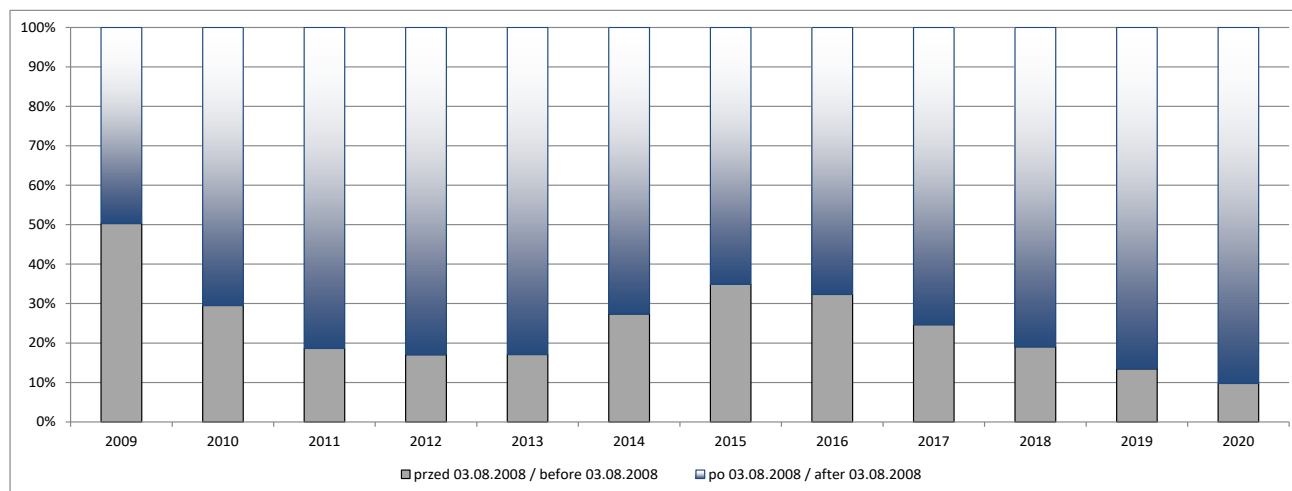
Tabela 6.1. Suma odszkodowań za szkody osobowe z tytułu OC p.p.m. według daty wypłaty (w mln zł)

Table 6.1. Amount of paid claims from bodily injury in MTPL by the date of payment (in million PLN)

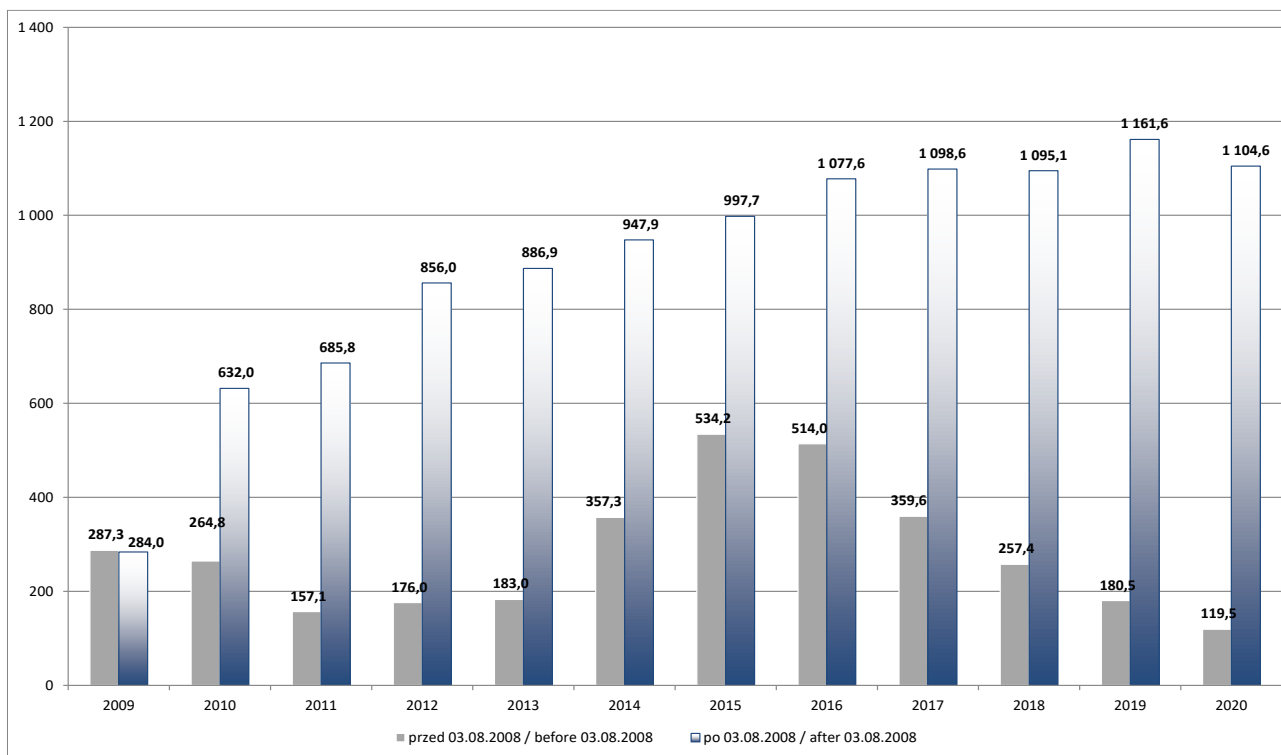
rok / year	data zdarzenia / date of accident		udział procentowy wypłat z tytułu szkód zaistniałych przed 03.08.2008 / percentage of paid claims for accidents before 03.08.2008
	przed 03.08.2008 / before 03.08.2008	po 03.08.2008 / after 03.08.2008	
2009	287,3	284,0	50,3%
2010	264,8	632,0	29,5%
2011	157,1	685,8	18,6%
2012	176,0	856,0	17,1%
2013	183,0	886,9	17,1%
2014	357,3	947,9	27,4%
2015	534,2	997,7	34,9%
2016	514,0	1 077,6	32,3%
2017	359,6	1 098,6	24,7%
2018	257,4	1 095,1	19,0%
2019	180,5	1 161,6	13,4%
2020	119,5	1 104,6	9,8%
2020Q1	36,9	295,5	11,1%
2020Q2	26,1	242,9	9,7%
2020Q3	27,2	260,6	9,5%
2020Q4	29,3	305,6	8,1%

Rysunek 6.1. Suma odszkodowań za szkody osobowe z tytułu OC p.p.m. według daty wypłaty - udział procentowy w podziale ze względu na datę zdarzenia

Graph 6.1. Amount of paid claims for bodily injury in MTPL by the date of payment - proportion by the date of accident



Rysunek 6.2. Suma odszkodowań za szkody osobowe z tytułu OC p.p.m. według daty wypłaty - suma odszkodowań w podziale ze względu na datę zdarzenia (w mln zł)
Graph 6.2. Amount of paid claims for bodily injury in MTPL by the date of payment - amount of paid claims by the date of accident (in million PLN)



7. Umowy ubezpieczenia - w ujęciu miesięcznym / Insurance contracts - monthly

Tabela 7.1. Liczba umów ubezpieczenia aktywnych na koniec okresu w 2020 roku (w tys.)

Table 7.1. Number of insurance contracts in force at the end of the period in 2020 (in thousands)

okres / period	OC / MTPL	AC / MOD	stosunek AC/OC / ratio MOD/MTPL
styczeń / January	25 425,1	6 058,7	23,8%
luty / February	25 512,8	6 082,7	23,8%
marzec / March	25 517,1	6 084,6	23,8%
kwiecień / April	25 492,5	6 067,4	23,8%
maj / May	25 537,3	6 066,0	23,8%
czerwiec / June	25 634,5	6 097,8	23,8%
lipiec / July	25 743,9	6 146,2	23,9%
sierpień / August	25 811,1	6 175,3	23,9%
wrzesień / September	25 903,6	6 206,8	24,0%
październik / October	25 969,5	6 231,7	24,0%
listopad / November	26 034,8	6 257,0	24,0%
grudzień / December	26 146,7	6 302,5	24,1%

Rysunek 7.1. Liczba umów ubezpieczenia aktywnych na koniec okresu w 2020 roku (w tys.)

Graph 7.1. Number of insurance contracts in force at the end of the period in 2020 (in thousands)

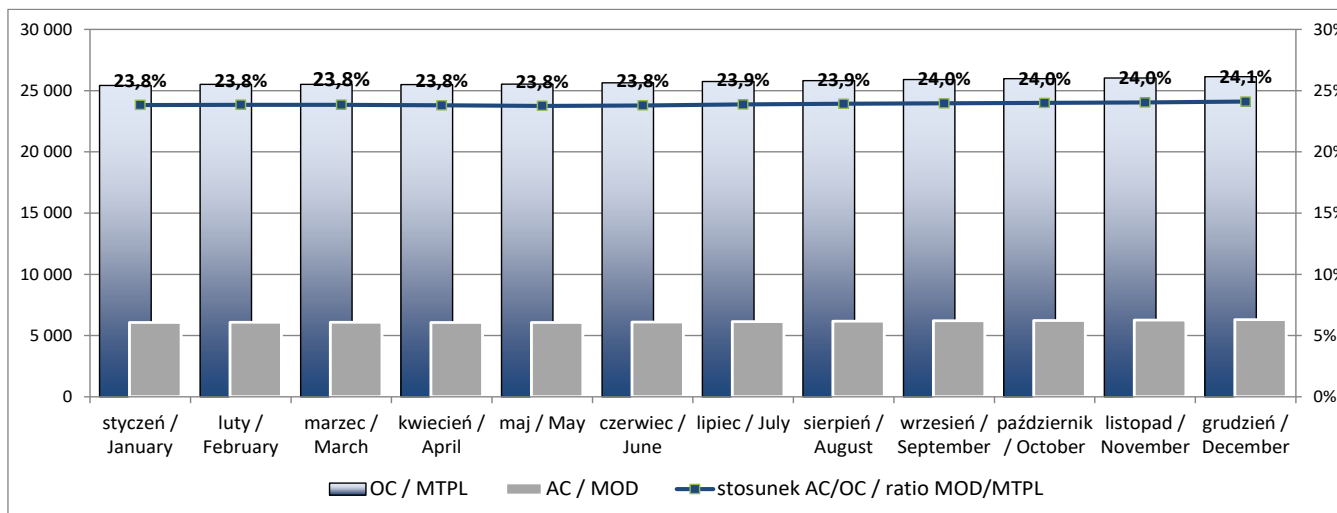


Tabela 7.2. Dynamika liczby umów ubezpieczenia (OC p.p.m i AC) aktywnych na koniec miesiąca w latach 2019-2020 (analogiczny miesiąc poprzedniego roku = 100)
Table 7.2. Index of number of insurance contracts (MTPL and MOD) in force at the end of month in 2019-2020 (corresponding month of the previous year = 100)

okres / period	dynamika AC/OC / trend MOD/MTPL	dynamika OC / trend MTPL	dynamika AC / trend MOD
styczeń / January	102,4	103,6	106,0
luty / February	102,2	103,6	105,9
marzec / March	102,0	103,3	105,4
kwiecień / April	101,6	102,9	104,5
maj / May	101,1	102,8	103,9
czerwiec / June	101,0	102,9	104,0
lipiec / July	101,1	103,0	104,1
sierpień / August	101,1	103,0	104,1
wrzesień / September	101,2	103,1	104,3
październik / October	101,1	103,1	104,3
listopad / November	101,2	103,1	104,3
grudzień / December	101,3	103,2	104,5

Rysunek 7.2. Dynamika liczby umów ubezpieczenia (OC p.p.m i AC) aktywnych na koniec miesiąca w latach 2019-2020 (analogiczny miesiąc poprzedniego roku = 100)
Graph 7.2. Index of number of insurance contracts (MTPL and MOD) in force at the end of month in 2019-2020 (corresponding month of the previous year = 100)

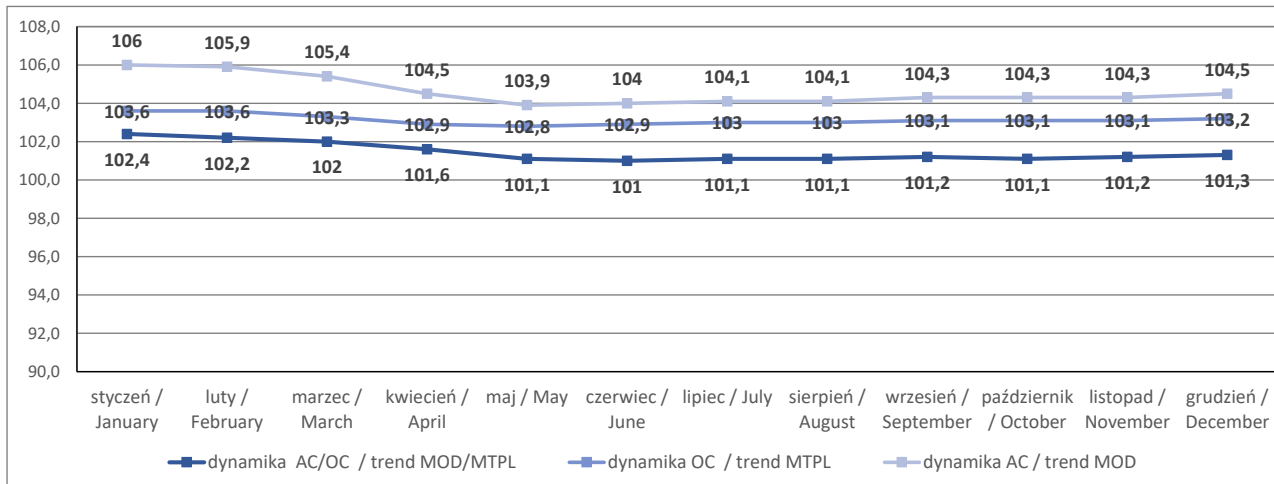


Tabela 7.3. Liczba umów ubezpieczenia zawartych w 2020 roku (w tys.)

Table 7.3. Number of insurance contracts concluded in 2020 (in thousands)

okres / period	OC / MTPL	AC / MOD	stosunek AC/OC / ratio MOD/MTPL
styczeń / January	2 536,7	582,4	23,0%
luty / February	2 079,6	506,5	24,4%
marzec / March	2 488,9	568,4	22,8%
kwiecień / April	2 299,7	474,9	20,7%
maj / May	2 367,3	510,1	21,5%
czerwiec / June	2 478,2	572,3	23,1%
lipiec / July	2 597,3	592,9	22,8%
sierpień / August	2 170,6	472,3	21,8%
wrzesień / September	2 248,5	525,9	23,4%
październik / October	2 265,3	550,9	24,3%
listopad / November	2 107,9	544,2	25,8%
grudzień / December	2 910,2	675,8	23,2%

Rysunek 7.3. Liczba umów ubezpieczenia zawartych w 2020 roku (w tys.)

Graph 7.3. Number of insurance contracts concluded in 2020 (in thousands)

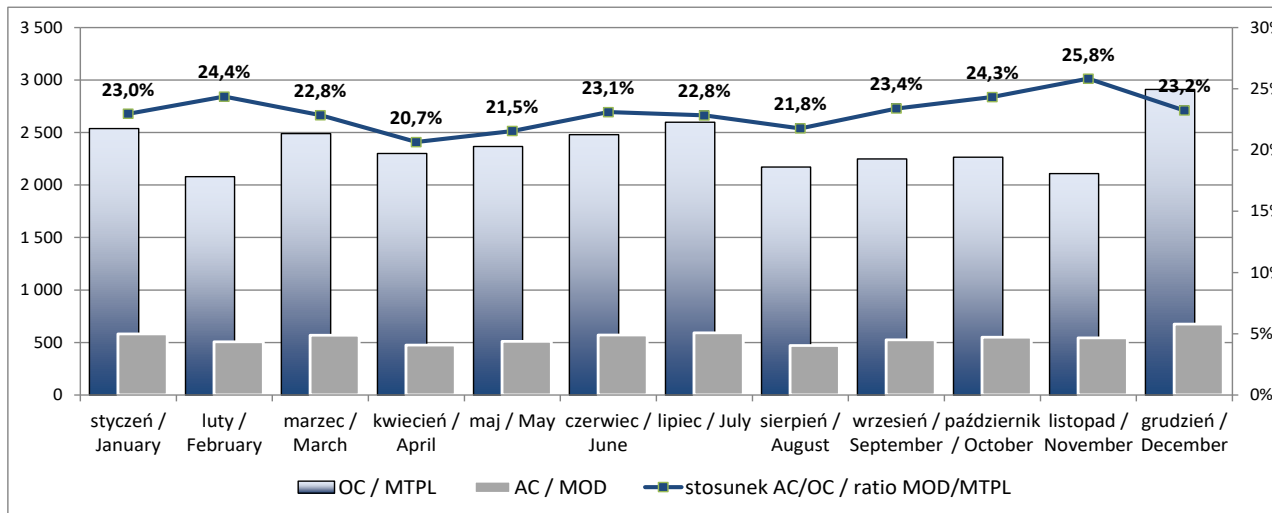


Tabela 7.4. Dynamika liczby umów ubezpieczenia zawartych (OC p.p.m i AC) w okresie 2019-2020 (analogiczny miesiąc poprzedniego roku = 100)

Table 7.4. Index of number of insurance contracts (MTPL and MOD) concluded during the period 2019-2020 (corresponding month of the previous year = 100)

okres / period	dynamika AC/OC / trend MOD/MTPL	dynamika OC / trend MTPL	dynamika AC / trend MOD
styczeń / January	97,6	101,4	98,9
luty / February	102,6	101,2	103,8
marzec / March	100,7	99,6	100,3
kwiecień / April	98,2	91,1	90,0
maj / May	101,0	95,8	96,8
czerwiec / June	103,8	104,9	108,9
lipiec / July	107,3	101,8	109,2
sierpień / August	105,4	98,4	103,6
wrzesień / September	105,6	104,0	109,8
październik / October	103,6	98,9	102,5
listopad / November	102,2	103,8	106,0
grudzień / December	102,3	105,2	107,7

Rysunek 7.4. Dynamika liczby umów ubezpieczenia zawartych (OC p.p.m i AC) w okresie 2019-2020 (analogiczny miesiąc poprzedniego roku = 100)

Graph 7.4. Index of number of insurance contracts (MTPL and MOD) concluded during the period 2019-2020 (corresponding month of the previous year = 100)

